

Fundus Mina-Rai Timor-Leste nian

Relatóriu Trimestrái

30 Juñu 2012

INTRODUSAUN

Iha Relatóriu ida ne'e

- 1 Introdusaun
- 1 Sumáriu Ezekutivu
- 2 Mandatu Investimentu
- 3 Tendências Merkadu nian
- 4 Jestaun Operasional
- 6 Dezempenhu Portofoliu
- 7 Gastus Jestaun nian
- 8 Transferênsia ba konta Estadu nian
- 8 Expozisaun Risku nian
- 9 Komformidade
- 10 Summáriu Finanseirus

Relatóriu ida-ne'e halo haktuir ba Artigu 13 Lei Fundus Petróleu nian ne'ebé ejize Banku Sentrái atu relata kona-ba rendimentu no atividade sira Fundus Petróleu Timor-Leste nian, refere ba relatóriu ida-ne'e nu'udar Fundus selae kondisaun ne'e sujere oin seluk.

Referênsia monetáriu sira hotu iha relatóriu ida-ne'e bazeia ba dolar Estados Unidos Ameríka nian nu'udar moeda ofisiál Timor-Leste nian.

Enkuantu esforsu hotu halo atu aseguara informasaun nebe lolos (akurat), maibe informasaun sira nee seidauk halo verifikasaun konta (audit) ou analiza husi auditoria independente, tamba ne'e sujeitu ba alterasaun karik iha sei inklui iha realtoriu sira tuir mai.

SUMÁRIU EZEKUTIVU

Fundus Petróleu ne'e forma husi Lei Fundus Petróleu nian ne'ebé promulga iha 3 Agostu 2005, no altera ho Lei no.12/2011 iha loron 28 Setembru 2011. Lei ne'e fó responsabilidade ba Banco Central de Timor-Leste (BCTL) hodi hala'o jestaun ba fundus ne'e.

Relatóriu ida nee kobre ba período husi 1 Abril 2012 to'o 30 Juñu 2012.

Numiru estatitika importante iha trimestre ne'e nian inklui:

- Kapital Fundus nian aumenta husi millaun US\$ 10.210,90 ba millaun US\$10.600,74.
- Osan kontadu brutu fundus nian tama husi kontribuisaun kontribuinte, realeza (royalties) no reseitas seluk hamutuk millaun US\$ 851,04
- Osan kontadu liquidu nebe sai housi Fundu durante trimestre ne'e mak millaun US\$ 520.64 ne'ebe kompostu husi tranferansia ba Orsamentu Geral Estadu nian hamutuk millaun US\$ 519, gastus ba kustu jestaun external no internal ninian hamutuk millaun US\$ 1,64.
- Reseitas likidus durante trimesre ne'e hamutuk millaun US\$ 330,4.
- Rendimentu portofoliu iha periodu ne'e mak 0,56% kompara ho rendimentu referensia iha trimestre ne'e mak 0,54%.

Rendimentu husi trimestre, tinan ida, tinan tolu no desde inisiu fundus nian ate Juñu 2012 mak hanesan tuir mai ne'e:

Valor iha %	TRIM	Tinan fiskal até à data	Tinan 1	Tinan 3	Desde inisiu Fundo nian (Set/2005)
Total Fundo	0.56	1.17	2.30	3.02	3.95
Benchmark (Referensia)	0.54	1.06	2.17	2.96	3.96
<i>Diferensa</i>	<i>0.03</i>	<i>0.11</i>	<i>0.13</i>	<i>0.06</i>	<i>-0.01</i>

1. MANDATU JESTAUN FUNDUS NIAN

Revisaun ba akordu jestaun inklui mandatu investimentu foun entre Ministeriu Financas ho Banku Sentral Timor-Leste nian asina iha 25 Juñu 2009, no anexu 1 husi akordu ne'e renova iha Dezembru 2012. Haktuir ba decizaun Ministra Financas atu aumenta investimentu iha asoens (equities), gestores esternu ba asoens nia mandatu aumenta gradualmente no atinji tiha ona 20% tarjetu iha Juñu 2012. Mandatu investimentu foun ho nia pontu referensia mak sumariza hanesan tuir mai ne'e:

Global Benchmark	
US Government Bonds	80%
Global Equity Mandate	20%
Subsidiary Benchmarks	
1. BCTL 1-3 Years US Treasury (20% housi portfolio global)	
Merrill Lynch 1-3 Years US Treasury Bond Index	100%
2. BCTL 3-5 Years US Treasury (40% housi portfolio global)	
Merrill Lynch 3-5 Years US Treasury Bond Index	100%
3. Bank for International Settlements (20% housi portfolio global)	
Merrill Lynch 5-10 Years US Treasury Notes & Bond Index	100%
4. Schroder Investment Management Limited (5% housi portfolio global)	
Global Equities listed in developed market	
Exchange - MSCI World Index Net Dividend Reinvested	100%
5. State Street Global Advisors (15% housi portfolio global)	
Global Equities listed in developed market	
Exchange - MSCI World Index Net Dividend Reinvested	100%

2. TENDÉNSIA MERKADU NIAN DURANTE TRIMESTRE NE'E

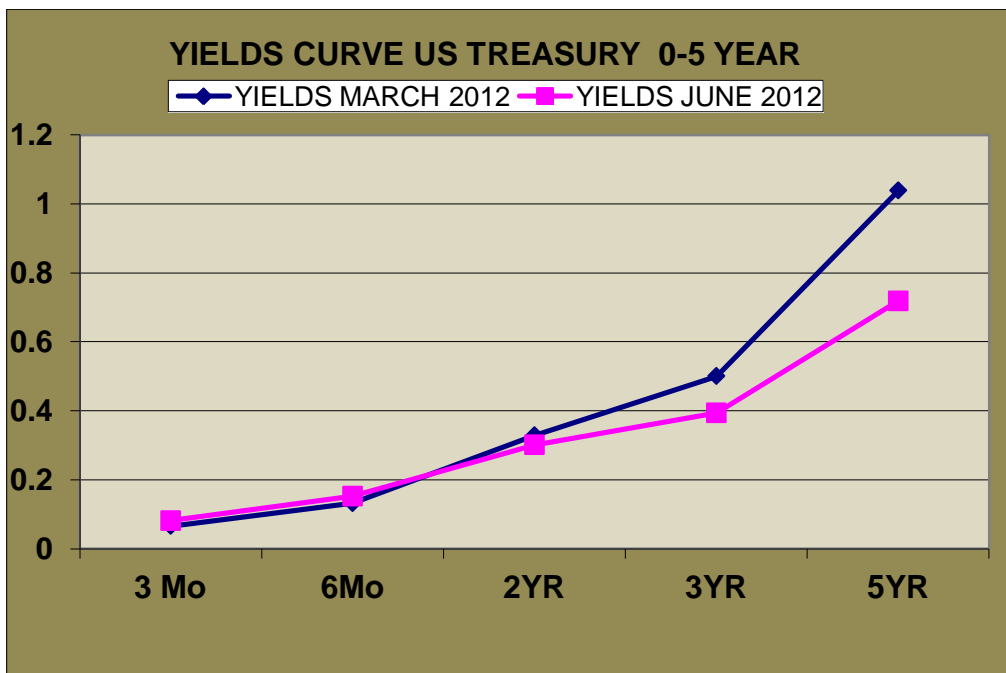
Merkadu Global

Rejiaun Europea sei nafatin sai hanesan fontes principal ba inserteja ekonomia nian iha Juñu nokredit spread ne'ebe aumenta iha merkadu capital sai núdar demonstrasun housi risku ne'ebe as. Hamutuk modernasaun kresimentu ekonomia iha China no mudansa moderadu iha Estadu Unidus Amerika nian sei hatudu katak ekonomia internasional seidauk responsivu.

Merkadu Tezoureira Estadus Unidus

Durante periodu housi 31 Marsu 2011 to'o 30 Juñu 2012 Notas Tezouru Estadus Unidus tinan 0 to'o 5 tun signifkativamente. Notas Tezoureira ba fulan 3 sae pontus baze 2 no titulus fulan 6 nian sae pontus baze 2 enkuantu titulus tinan 2 nian tun pontus baze 3. Notas tezoureira Estadus Unidus tinan 3 nian tun pontus baze 11 no tinan 5 nian tun pontus baze 32 respetivamente kompara ho trimestre ikus nian. Mudansa rendimentu (yield) no presu titulus nian la'o iha diresaun kontrariu.

Gráfiku iha kraik ne'e hatudu kurva rendimentu Governu Estadus Unidus tinan 0-5 nian iha 30 Juñu 2012 kompara ho trimestre ikus iha 31 Marsu 2011.



Rendimentu (yield) titulus EUA nian tun signifkativamente durante trimestre ne'e. Notas Tezouru fulan 3 sae pontus baze 2, fulan 6 nian sae pontus baze 2, enkuantu titulus ba tinan 2 tun pontus baze 3. Notas Tezouru Estadus Unidus tinan 3 tun pontus baze 11 no tinan 5 nian tun pontus baze 32 respetivamente.

Laiha mudansa ba Banku Reserva Federál Estadus Unidus nia jurus imprestimu overnight nian (US Federal Funds target rate) ho nivel atual jurus imprestimu overnight nian nafatin 0-0,25% iha fim Juñu 2012.

3. JESTAUN DURANTE TRIMESTRE NE'E

Objetivu

BCTL nia objetivu maneja Fundus ne'e mak atu alkansa rendimentu portefoliu nian besik ho sasukat rendimentu ne'ebé konkorda ona, enquanto BIS nia portefolio atu maneja activamente no nia objetivu mak annualmente atu ultrapasa dezempenhu referencia nian pontus baze 25 iha tinan tolu nia laran, enquanto mantein ex-ante tracking error iha pontus baze 100 nia laran.

Objetivu husi Schrodgers nian mandatu mak atu maneja portefoliu iha maneira enhanced passive indexing no mantein tracking error ida nebe relativa ba sasukat nebe normarmente la liu housi pontus baze 100, ho diferensa pezu nebe mantein iha 0,5% (nivel asoens) no 2,5% (iha nivel nasaun no seitor). Laiha tempu ida mak tracing error ex-ante bele liu housi pontus baze 150.

Objective husi *State Street Global Advisor (SSgA)* mak atu maneja portefoliu iha maneira pasiva no mantein portefolio ne'e besik ho sasukat dezempenhu, antes taxa no gastus e mos mantein iha *ex ante tracking error ida ne'ebe* relativa ba sasukat ne'ebe normalmente la liu housi Pontus baze 35.

Ba mandatu interna BCTL nian, osan kontadu simu housi fundus investe ona iha maneira tempu nian normalmente iha loran servisu rua nia laran. Politika nee konsistente ho mandatu passivu ne'ebe fo ba BCTL housi Ministeriu Finansas.

Ba mandatu BIS, osan kontadu nebe BIS simu, investe iha instrumentus ne'ebe deskrebe iha pagina 2 relatoriu ne'e nian.

Ba mandatu Schrodgers no SSgA nian, osan kontadus simu housi fundus ne'e investe iha asoens ne'ebe lista iha Merkadu paisas dezenvolidus nebe difini tuir klasifikasaun MSCI nian.

Implementasaun Operasional

BCTL nia mandatu halo operasun hodi hili titulus sanulu housi titulus 125 housi notas Tezouru Estados Unidos nian nebe forma indise referencia. Titulus sira ne'e sesiona hodi replika karateristika risku no retornu housi indise referencia nian.

BIS nia mandatu operacionaliza hodi sosa titulus ne'ebe fo sai husi Estados Unidos Amerika nian iha tinan 5-10 tuir BIS nia mandatu foun.

Schrodgers ho SSgA nia mandatu halo operasaun hodi hili asoens nebe lista iha bolsas de merkadus (market exchange) nasaun denzenvolidu.

Relatóriu financeiru regular ba dezempenhu fundu iha jestaun BCTL nian produz ba Jestaun BCTL no relatóriu pozisaun regular ba total fundus nian inklui BIS, Schrodgers no SSgA nia mandatu nebe produz housi kustodia fundus nian nudar parte ida housi prosesu gestaun.

BCTL nia mandatu interna mak atu jere fundu ne'e besik ba indise referencia ho nia retornu +/- 25 pbs husi indeise referencia e nia durasaun modifikadu mak menus housi tinan 0.2 enquanto BIS nia mandatu mak jere portefolio ho ni abjectiveu atu hetan excessu retornu pontus baze 25 nebe sukat husi periodu tinan tolu nia laran.

Schroder nia objetivu maka atu jere portefoliu relativa ba sasukat la liu housi 100 pontus baze

Jestaun Externa

Haktuir ba decizaun Ministra Finanzas atu aumenta investimentu iha asoens (equities), gestores esternu ba asoens nia mandatu aumenta gradualmente no atinji tiha ona 20% tarjetu iha Juñu 2012.

Iha Juñu 2012 Fundu Mina Rai iha ona gestor externa hamutuk tolu mak hanesan *Bank for International Settlements (BIS)* maneja 20% housi total portofoliu fundus nian, *Schroder Investment Management Limited (Schroders)* maneja kuaze 5% housi total portofolio fundus nian no *State Street Global Advisors (SSgA)* maneja maiz ou menus 15% housi total portofolio fundus nian.

4. RENDIMENTU PORTOFOLIU NIAN

Iha seksaun ne'e nia laran sei iha tabelas no grafiku nebe deskrebe rendimentu fundus nian.

Nota tuir mai ne'e tenta atu ajuda intepreta informasaun sira ne'e.

- Numirus persentagen hatudu retornu fundus nian, ou parte ida husi fundus, no kompara nia resultadu ho pontu referensia. Pontu referensia representa estrategia investimentu nebe estabese husi Ministra no uja hanesan objetivu hodi sukat dezempenhu investimentu aktual nian. Pontu referensia Ministeriu nian ba mandatu Fundus mak deskrebe mos antes iha relatoriu ida ne'e.
- Excessu mak diferensa (mesmu negativu) entre pontu referensia ho portofoliu. Geralmente portofoliu ida ho nia pontu referensia sei responde hanesan ba movimentu iha merkadu finanseiru. Excessu ne'e akontese tamba pontu referensia la rekonhese presu tranzaksaun no tamba iha atual portofoliu nia laran iha deferente mixtura instrumentus finanseiru ba pontu referensia.

PORTOFOLIU GLOBAL

Iha trimestre ne'e fundus aumenta husi millaun US\$ 10.210,90 ba millaun US\$ 10.600,74 hanesan tuir mai ne'e:

Kapital Trimestre Abril-Juñu 2012	Valor (mil USD)
Saldo abertura iha (1 Abril 2012)	10.210.904
Reseitas Durante Periodu nee	851.035
Transferensia ba Orsamentu Geral Estadu	(519.000)
Kustu Jestaun nian	(1.646)
Retornu durante periodu ne'e nian	59.443.
Saldo Final iha (30 Juñu 2012)	10.600.736

Balansu ne'e investe iha patrimoniu finanseiru sira tuir mai ne'e:

Aktivus	Valor (Mill USD)
Osan kontadu no ekivalente osan kontadu	49.176
Titulus de dívida comercializáveis	8.338.391
Asoens Global	2.183.751
Reseitas no patrimoniu seluk	45.156
Menus: Reakizasaun notas nebe pendentas	(15.413)
Responsabilidades seluk	(325)
Total	10.600.736

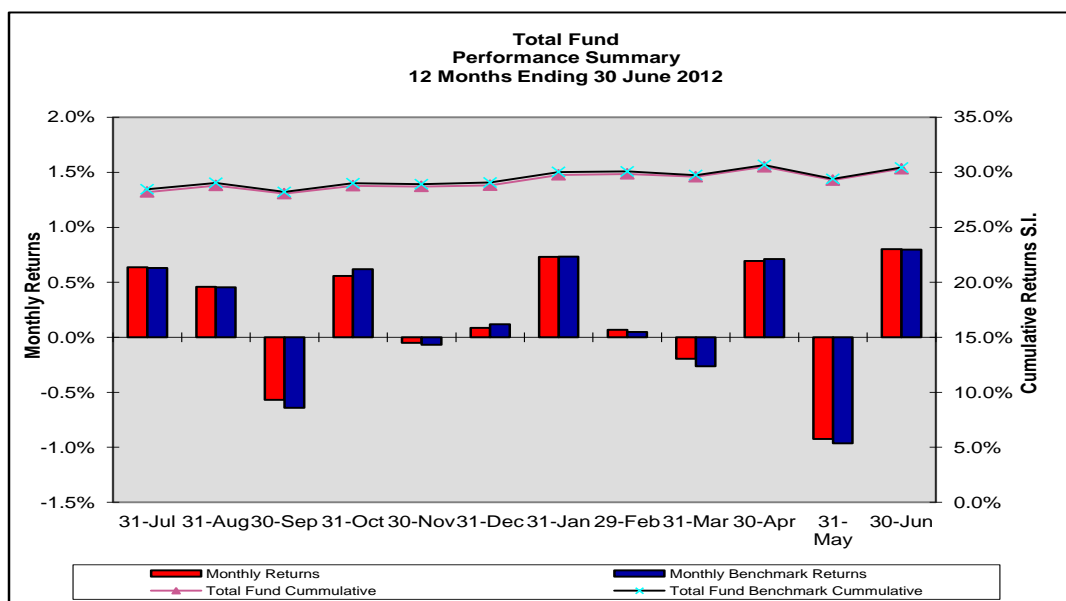
Rendimentu líquidu ba trimestre ida ne'e mak tuir mai ne:

RENDIMENTO	MIL USD
Rendimento do Investimento	58.100
<i>Rendimento</i>	58.100
Varição de valor do Mercado	1.343
menos: taxas de gestão	(1.646)
Resultado líquido no período	57.797

Rendimentu Fundus trimestre ne'e inklui rendimentu klase relativu patrimoniui hanesan tuir mai ne'e:

Currency \$USD	(%)				
	QTR	FYTD	1 Year	3 Years	Since Inc
Total Fund	0.56	1.17	2.30	3.02	3.95
Benchmark	0.54	1.06	2.17	2.96	3.96
<i>Excess</i>	<i>0.03</i>	<i>0.11</i>	<i>0.13</i>	<i>0.06</i>	<i>-0.01</i>
International Fixed Interest	1.50	1.15	2.72	2.99	3.94
Benchmark	1.50	1.06	2.60	2.95	3.96
<i>Excess</i>	<i>0.00</i>	<i>0.09</i>	<i>0.12</i>	<i>0.04</i>	<i>-0.02</i>
International Equities	-4.96	6.08	-4.00	n.a	4.73
Benchmark	-5.07	5.91	-4.99	n.a	3.50
<i>Excess</i>	<i>0.11</i>	<i>0.17</i>	<i>0.99</i>	<i>n.a</i>	<i>1.22</i>

Dezempenhu Fundu nian kompara ho Sasukat Global durante período ne'ebe hanesan mak hatudu iha gráfiku tuir mai ne'e.



RENDEMENTU FIXU

Desempenhu investimentu iha rendimentu fixo ba trimestre ne'e inklui rendimentu gestor nebe responsabiliza ba investimentus, mak hanesan tuir mai ne'e:

Currency \$USD					
	QTR	FYTD	1 Year	3 Years	Since Inc
International Fixed Interest	1.50	1.15	2.72	2.99	3.94
Benchmark	1.50	1.06	2.60	2.95	3.96
<i>Excess</i>	0.00	0.09	0.12	0.04	-0.02
BCTL 1-3 yr US Treasury ²	0.24	n.a	n.a	n.a	0.13
Benchmark	0.19	n.a	n.a	n.a	0.06
<i>Excess</i>	0.05	n.a	n.a	n.a	0.07
BCTL 3-5 yr US Treasury ²	1.10	n.a	n.a	n.a	0.83
Benchmark	1.16	n.a	n.a	n.a	0.70
<i>Excess</i>	-0.05	n.a	n.a	n.a	0.13
Bank for International Settlement ¹	3.73	2.59	n.a	n.a	3.10
Benchmark	3.69	2.59	n.a	n.a	3.02
<i>Excess</i>	0.04	0.00	n.a	n.a	0.09

* komesa iha 22 Dezembru 2011

**komesa iha 19 Janeiru 2012

Asoens Internasionais

Desempenhu investimentu iha asoens intenationais nian ba trimestre ne'e inklui dezempenhu gestor nebe responsabiliza ba investimentus, mak hanesan tuir mai ne'e:

Currency \$USD					
	QTR	FYTD	1 Year	3 Years	Since Inc
International Equities	-4.96	6.08	-4.00	n.a	4.73
Benchmark	-5.07	5.91	-4.99	n.a	3.50
<i>Excess</i>	0.11	0.17	0.99	n.a	1.22
Schroder Investment Manaj	-4.63	6.37	-3.73	n.a	4.89
Benchmark	-5.07	5.91	-4.99	n.a	3.50
<i>Excess</i>	0.43	0.46	1.25	n.a	1.39
SSgA International Equity*	-5.08	n.a	n.a	n.a	2.96
Benchmark	-5.07	n.a	n.a	n.a	2.43
<i>Excess</i>	-0.01	n.a	n.a	n.a	0.53

*Komesa iha 18 Janeiru 2012.

5. GASTU GESTAUN NIAN

Durante trimestre ne'e deduz ona housi fundus hamutuk US\$ 1.646.122 hodi kobre kustu jestaun operacional nian. Kustus sira ne'e kobre despezas sira tuir mai ne'e:

Kustus ne'e kobre servisu mak hanesan tuir mai ne'e:

Kustu ba gestaun external no kustodia	1.223.311 USD
Kustu ba gestaun internal BCTL nian	374.580 USD
Kustu IAB nian	48.231 USD
Total	1.646.122 USD

6. TRANSFERENSIA HUSI FUNDUS PETRÓLEU NIAN

Haktuir ba artigu 7.1 husi Lei Fundus Petróleu, transfere housi Fundus ne'e só bele halo ba kréditu housi konta úniku Orsamentu Estadu nian. Durante trimestre ne'e deduz no transfere ona millaun \$519 ba Orsamentu Jeral Estadu nian. Sumariu transferensia ba konta Orsamentu Estadu nian mak hanesan tuir mai ne'e.

	In Million (\$)
Transferensia - Abril 2012	263
Transferensia - Maiu 2012	153
Transferensia Juñu 2012	<u>103</u>
Transfer trimestre ne'e	519
Total transfersensia timestre dahuluk	-
Total transferensia to'o tinan fiskal ida ne'e to'o Juñuu 2012	519

7. ESPOZISAUN RISKU PORTOFOLIU NIAN

7.1 Buka-tuir Erru (Tracking Error)

Buka tuir erru (tracking error) ilustra maneira iha ne'ebe Fundus Portofoliu halo tuir índice pontu referénsia nian. Exesu retornu (*Excess Return*) sasukat diferensa entre rendimentu Fundus Portofoliu nian no pontu referénsia. Exesu retornu global fundus portofoliu nian mak 0.03% (ou pontus baze 3), excessu retornu iha mandatu *BIS* nian no *Schroders* nian mak 0.04% (ou pontu-baze 4), no 0.43% (pontu baze 43) respetivamente. Excessu retornu iha mandatu *State Street Global Advisor (SSgA)* nian mak -0.01% (Pontu baze -1) excessu retornu iha Mandatu *BCTL* ba tinan 1-3 nian mak 0.05% (ka pontus baze 5) enkuantu ba mandatu tinan 3- 5 nian mak -0.05% (ka pontus baze -5) respetivamente.

2 Durasau

Durasau Modifikadu iha Banku Sentral nia mandatu interna tenke maneja iha tinan ± 0.2 Modifikadu Durasau pontu referensia nian. Durasau Modifikadu portofoliu *BIS* nian tenke maneja menus husi tinan 6. Durante trimestre ne'e durasau iha mandatu nia laran.

7.3 Risku Kréditu nian

Investimentu husi Fundus Petróleu iha Notas Tezouraria Estados Unidos (*US Treasury Securities*) nian ho númeru kréditu (AA) ou liu. Investimentu iha asoens global laiha rating. Investimentu hotu-hotu reflektu mandatu investimentu foun nebe deskrebe iha pagina 2 relatoriu ida ne'e.

Osan-kontadu ne'ebé simu husi Fundus Petróleu, Investimentu Pendente, ne'e investe iha osan noturnu númeru jurus merkadu nian ba fundus komún reakizisaun noturnu ne'ebé halo husi Federal Reserve Bank of New York (Banku Rezerva Federál Nova lorke) nian.

8. DEKLARASAUN KONKORDANSIA

Banku Sentral afirma deklarasaun tuir mai ne'e relasiona ho konkordansia mandatu nebe simu husi Ministeriu Finansas.

Instrumentu Kualifikadu

Fundus ne'e investe iha instrumentu kualifikadu nian ba universu investimentu ne'ebé espesifika iha mandatu ba tempu tomak durante trimestre ne'e.

Rendimentu ba Portofoliu nian

Rendimentu Portofoliu nian durante trimestre ne'e mak pontus baze 56 kompara ho rendimentu pontu referénsia housi pontus baze 54.

Durasaun Modifikadu

Durasaun modifikadu husi portofoliu Fundus nian mantein iha mandatu nia laran durante trimestre ne'e.

Buka tuir erru (tracking error)

Tracking error fundus nian iha mandatu nia laran durante trimestre ne'e.

Jestaun esterna

Investimentu gestor esterna nian iha mandatu nial aran durante trimestre ne'e.

Audita Interna

Haktuir ba fornimentu Artigu 22 husi Lei Fundus Petróleo nian número 9/2005 katak presiza Auditór Internál Banku Sentral nian atu hala'o verifikasaun - konta husi Fundus nian kada fulan neen. Auditór Internál hala'o ona verifikasaun - konta ba Fundus to'o laron 31 Dezembru 2011.

9. SUMÁRIU INFORMASAUN FINANSEIRU NIAN

Informasaun finanseiru tuir mai ne'e apresenta ho objetivu atu assiste Ministra hodi revista (review) dezempenhu Fundus Petróleu nian nu'udar estabesele ona iha relatóriu ida-ne'e. Número sira-ne'e seidak halo verfikasaun-konta (audit).

Balansu

	Mil US\$		
BALANSU	Jun-12	Mar-12	Jun-11
Osan kontadu no ekevalente osan kontadu	49,176	71,770	44,832
Títulus de Dívidas komercializáveis (valor merkadu)	8,338,391	8,662,242	7,906,420
Valor Ações iha presu mercado nian	2,183,751	1,408,291	310,924
Reseitas no Patrimoniun Seluk	45,156	142,412	43,683.37
Menus: Reakizasaun notas nebe pendentes	(15,413)	(73,476)	(67)
Obrigasoens seluk	(325)	(334)	-
TOTAL	10,600,736	10,210,904	8,305,792
KAPITAL			
Balansu abertura	9,310,321	9,310,321	6,903,996
Reseitas husi kontribuenti Artº 6,1 (a) Lei FP	628,505	310,656	667,280
Reseitas husi Royalties Artº 6,1 (b) Lei FP	1,058,063	533,512	898,030
Reseitas seluk Artº 6,1 (e) Lei FP	8,634	-	7,978.40
Tranferencia ba OGE (Artº 7,1 Lei FP)	(519,000)	-	(300,000)
Rendimentu líkidu	114,212	56,415	128,507
TOTAL	10,600,736	10,210,904	8,305,792

Deklarasaun Lukru/Lakon

INCOME	Quarter		Year To Date (YTD)	
	Jun-12	Jun-11	Jun-12	Jun-11
Investment Income	58,100	59,984	117,027	117,282
Income	58,100	59,984	117,027	117,282
Market Revaluations	1,343	47,676	-690	13,195
Less: Management Fees	-1,646	-1,174	-2,126	-1,970
Net Result for the Period	57,797	106,486	114,212	128,507

Nota:

- *Politika kontabilidade no metodu kalkulasaun hodi prepara numiru sira iha leten hanesan mos metodus nebe uja iha mais resente informasaun finanseiru anual Fundu Petróleu nian.*

Dili, 2 Agustu 2012



Venâncio Alves Maria

Diretur Ezekutivu



Abraão de Vasconcelos

Governador