

Fundus Mina-Rai Timor-Leste nian

Relatóriu Trimestrái

31 Dezembru 2013

Iha Relatóriu ida ne'e

1. Introdusaun

1. Sumáriu Ezekutivu

2. Mandatu Investimentu

2. Evolusaun Merkadu

3. Jestaun Operasional

4. Dezempenhu Portofoliu

7. Gastus Jestaun nian

7. Transferênsia ba konta
Estadu nian

8. Komformidade

10. Demonstrasaun
Finanseiru

INTRODUSAUN

Relatóriu ida-ne'e halo haktuir ba Artigu 13 Lei Fundus Petróleu nian ne'ebé ejize Banku Sentrái atu relata kona-ba rendimentu no atividade sira Fundus Petróleu Timor-Leste nian, refere ba relatóriu ida-ne'e nu'udar Fundus selae kondisaun ne'e sujere oin seluk.

Referênsia monetáriu sira hotu iha relatóriu ida-ne'e bazeia ba dolar Estadus Unidus Ameríka nian nu'udar moeda ofisiál Timor-Leste nian.

Enkuantu esforsu hotu halo atu asegura informasaun nebe lolos (akurat), maibe informasaun sira nee seidak halo verifikasaun konta (audit) ou analiza husi auditoria independente, tamba ne'e sujeitu ba alterasaun karik iha sei inklui iha relatoriu sira tuir mai.

SUMÁRIU EZEKUTIVU

Fundus Petróleu ne'e forma husi Lei Fundus Petróleu nian ne'ebé promulga iha 3 Agostu 2005, no altera ho Lei no.12/2011 iha loron 28 Setembru 2011. Lei ne'e fó responsabilidade ba Banco Central de Timor-Leste (BCTL) hodi hala'o jestaun ba fundus ne'e.

Relatóriu ida nee kobre ba período housi 1 Outubru to'o 31 Dezembru 2013.

Númeru estatística importante iha trimestre ne'e nian inklui:

- Kapital Fundus nian aumenta hosi US\$14,6 bilhoens ba US\$14,9 bilhoens
- Osan kontadu bruto fundus nian tama housi kontribuisaun kontribuinte, realeza (royalties) no reseitas seluk hamutuk millaun US\$604,70
- Lukru durante trimester ne'e hamutuk millaun US\$ 339,33 representa housi rendimentu protfolio 2,33% kompara ho rendimentu referensia 2,27%.

Rendimentu housi trimestre, tinan ida, tinan tolu, tinan lima no desde inisiu fundus nian ate Dezembru 2013 mak hanesan tuir mai ne'e:

Tabela 1

Moeda \$ USD	TRIM	Tinan fiskal até à data	Tinan 1	Tinan 3	Tinan 5	Desde inisiu Fundo nian
Total Fundu	2,33	6,58	6,58	4,42	3,52	4,35
Benchmark (Referensia)	2,27	6,36	6,36	4,31	3,45	4,33
<i>Diferensa</i>	<i>0,06</i>	<i>0,22</i>	<i>0,22</i>	<i>0,11</i>	<i>0,07</i>	<i>0,02</i>

1. MANDATU JESTAUN FUNDUS NIAN

Revisaun ba akordu jestaun inklui mandatu investimentu foun entre Ministeriu Finansas ho Banku Sentrál Timor-Leste nian asina iha 25 Juñu 2009. Anexu 1 housi akordu ne'e renova iha 21 Feveireiru 2013 ne'ebé Ministra Finansas deside atu gradualmente aumenta investimentu iha asoens (equities) atu atinji 40% iha Juñu 2014. Anexu 1 housi akordu ne'e mos aktualija tan iha loron 29 Agostu 2013 hodi refilete ba introdusaun alokasaun foun iha "non-US developed market bonds". Tuir mai mandatu investimentu foun no nia pontu referensia iha Dezembru 2013 mak sumariza hanesan tuir mai ne'e:

Tabela 2

	30-Set-13	31-Out-13	30-Nov-13	31-Dez-13
BOA Merrill Lynch 1-3 Years Treasury Bond Index	7,50%	6,67%	5,83%	5,00%
BOA Merrill Lynch 3-5 Years Treasury Bond Index	40,00%	40,00%	40,00%	40,00%
BOA Merrill Lynch 5-10 Years Treasury Notes and Bond Index	10,00%	10,00%	10,00%	10,00%
Barclays Global Treasury Developed Market ex US, 30% Eurozone and 10%Country Capped	0,10	0,10	10,00%	10,00%
Total de Rendimento Fixo	67,50%	66,67%	65,83%	65,00%
MSCI World Index Dividends Reinvested	32,50%	23,33%	24,17%	35,00%
Total Acções	32,50%	23,33%	24,17%	35,00%
Total	100,00%	90,00%	90,00%	100,00%

2. EVOLUSAUN MERKADU NIAN DURANTE TRIMESTRE NE'E

Ekidades/Asoens

Iha tremestre ikus 2013 ekidades realmente hahu iha forma ne'ebe agitada, no iha prekupasaun oitooan kona ba disligasaun obrigatoriu ida ba operasoens lubuk ida iha EUA iha prespetiva kresimentu global ne'ebe mak diminui husi Fundu Monetaria Internasional. Relatoriu lukru ba trimestre datoluk nian ne'ebe mak suficiente tebes hahu mantein pasu ida forte iha ekidades no dadus ekonomia ne'ebe mak iha sei positivu. Investidores mos buka nafatin medida firme ida atu fo balansu ba nivel ativa hodi bele reduz potencialidade ba kompra ativa, maibe taxa laron 7 fulan Dezembru nian ne'ebe mak koa tiha husi Banku Federal Reserva EUA nian hahu hametin flexibiliade quantidade. Iregularidade presu asoens iha semana dahuluk no daruak fulan Dezembru nian wainhira Presidente Xi Jinping hatudu China nia apoiu ba prespetiva atu halo kresimentu 2014 nian neneik. FED reafirma katak sei reduz taxa de juros hodi bele mantein iha nivel %6.5 FED mos fo serteja katak sei mantein posisaun ida ne'e to'o 2015 oin mai. Mensagem ne'e mos nafatin iha MSCI World Index ne'ebe konsege hetan nia lukru diak tebes durante fulan Dezembru iha loron 18 Dezembru iha loron 10 tuir- tuir malun ni hetan apresiasaun maka'as iha fim do ano. MSCI Index aumenta %2,5 iha Dezembru, %7,6 iha trimestre datoluk no %24,1 iha finan final 2013.

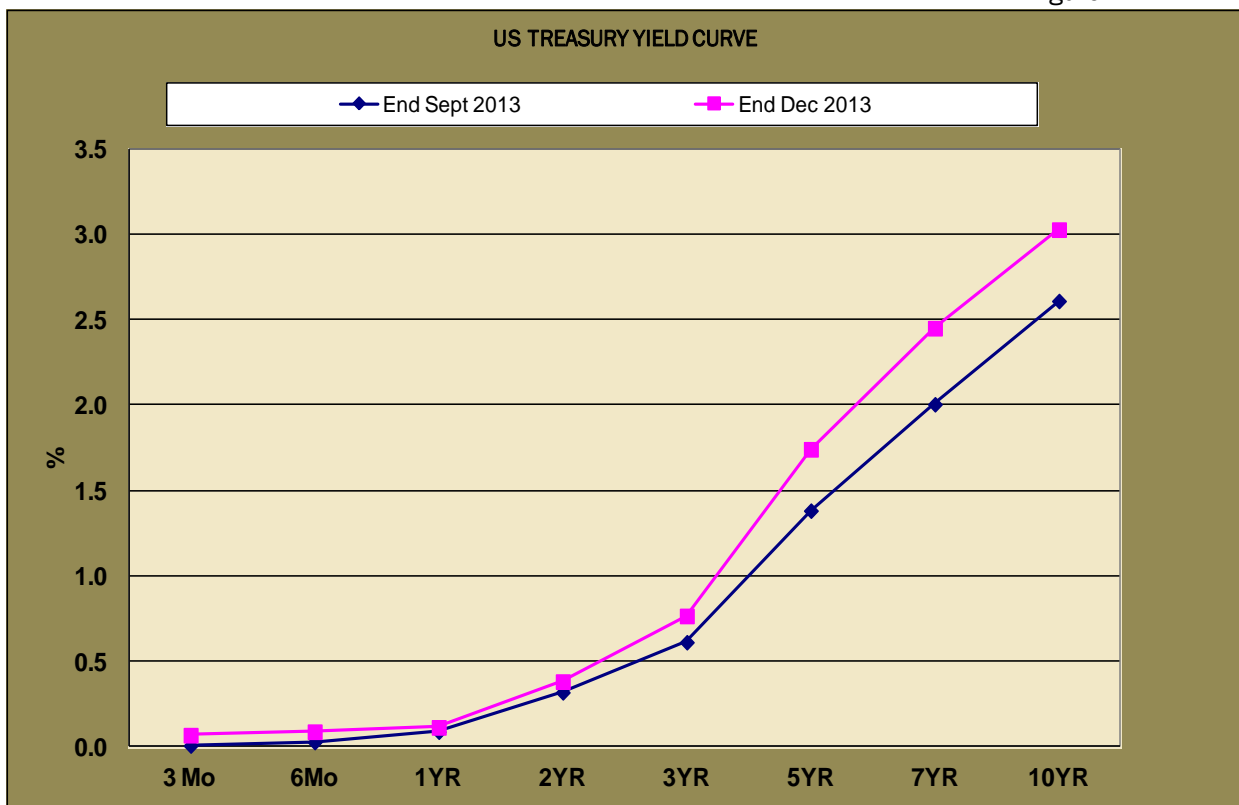
Merkardu Títulus Tezouru Estados Unidos

Iha Dezembru taxa de juro reais aumenta mezmu menus housi rendimentu nominais “yields” tambah ne’e mak resulta ba nivel taxa de infasaun sae “break-even”. Curva “swaps” ultrapasa dezempenhu curva títulos tezouru nian. Iha curva spreads nian “swaps” hasoru tezouru mak diminui ba pontu baze 5 ba tinan 5 nian surante fulan ne’e.

Haktuir FED nia deklarasaun iha Dezembru ekonomia Norte Amerikano nian kontinua aumenta ho ritmo ida ne’ebe moderadu, no dezempregu mos ligeriamente reduz, maibe se nafatin as nunu’e mos inflasaun ne’eba mak sei nafatin menus housi objetivu terjetu %2. FOMC (Comité de decisão de política do FED) anuncia atu reduz programa kompra aktivu 10 mill milloens de USD kada fulan, FOMC mos nota katak atu progresivamente reduz tan kapabilidade kompra ativu ho durasaun longo praju nian. Komisaun ne’e mos sei mantein taxa de juro iha iha nivel atual mezmu desempregu nafatin iha menus housi %6.5 maibe ida ne’e sei iha nivel ida ne’ebe konsedera relevante tuir FED.

Kurva rendimentu (yield curve) iha kraik ne’e hatudu katak Tezouru EUA aumenta makaas iha trimestre ne’e. Kurva kurto prazu nian iha mudansa tun oituan, kurva rendimentu (yield curve) tinan 10 nian sa’e pontu baze 24 kompara ho trimestre anterior nian to’o 0,12%.

Figure 1



3. JESTAUN DURANTE TRIMESTRE NE'E

Objetivu

Banku Sentrál nu'udar gestor operacional ba Fundus ne'e implementa mandatu investimentu liu housi gestor internal nomos gestor external.

Tablela tuir mai indika oinsa mak mandatus investimentu ninia implementasaun.

Tabela 3

Mandato	Estilo de Gestã	Gestores Autorizado	Tracking Error	Meta de desempenho	Data Infcio
BOA Merrill Lynch 1-3 Years US Treasury Bond Index	Passivo	BCTL	n/a	Nil	19-Jan-12
BOA Merrill Lynch 3-5 Years US Treasury Bond Index	Passivo	BCTL	n/a	Nil	19-Jan-12
BOA Merrill Lynch 5-10 Years US Treasury Notes & Bond index	Passivo melhorado	Bank for International Settlements	0,50%	0,25%	15-Dez-11
Barclays Global Treasury Developed Market ex US, 30% Eurozone and 10% Country Capped	Passivo	Gestor de Transiçã	0,10%	Nil	26-Ago-13
MSCI World Index Net Dividends Reinvested	Passivo	State Street Global Advisors	0,35%	Nil	18-Jan-12
		Black Rock	0,35%	Nil	21-Fev-13
	Passivo melhorado	Schroder Investment Management	1,00%	1,00%	07-Out-10

Osan ne'ebe tama mai fundus investe ka aloka ba investimentu liu housi gestor externa tuir tempu ne'ebe terminadu, no Banku Sentral akuntabel ba retornu tuir investimento "overnight" nian.

Implementasaun Operasional

Alokasaun kapital fundus nian tuir mandatus nebe iha to'o trimestre ida ne'e mak hanesan tuir mai ne'e:

Tabela 4

	Gestores	Benchmark	Tolerançia	Real
BOA Merrill Lynch 1-3 Years Treasury Bond Index	BCTL	5,00%	± 1,5%	5,31%
BOA Merrill Lynch 3-5 Years Treasury Bond Index	BCTL	40,00%	± 2,5%	40,51%
BOA Merrill Lynch 5-10 Years Treasury Notes and Bond Index	Bank for International Settlements	10,00%	± 1,5%	9,97%
Barclays Tezouro Global Mercado Desenvolvido ex EUA, 30% zona Euro e 10% Naçã Capped	Gestor de Transiçã	10,00%	± 1%	10,07%
Total do Rendimento Fixo		65,00%		55,79%
MSCI World Index Net Dividends Reinvested	State Street Global Advisors	22,50%	± 4,0%	19,25%
	Black Rock			9,15%
	Schroder Investment Management	12,50%	± 1,5%	5,73%
Total Ações (títulos de rendimento variável)		35,00%		34,13%

4. DEZEMPENHU PORTOFOLIU

Iha seksaun ne'e nia laran sei iha tabelas no grafiku ne'ebe sei deskrebe rendimentu kona ba fundus nian.

Nota tuir mai ne'e tenta atu ajuda intepreta informasaun sira ne'ebe mak iha.

- Númeru persentagen hatudu kona ba retornu mak fundus hetan, no kompara nia resultadu ho pontu referencia. Pontu referencia representa estratêjia investimentu ne'ebe estabelese housi Ministeriu Finansas no uja hanesan objetivu hodi sukat dezempenhu investimentu aktual nian. Pontu referencia Ministeriu nian ba mandatu Fundus mak deskrebe uluk ona iha tabela 2 relatoriu ida ne'e.

- Excessu mak diferensa (mesmu negativu) entre pontu referensia ho portofoliu. Jeralmente portofoliu ida-idak no nia pontu referensia sei responde ho maneira ne'ebe mak hanesan ba movimentu iha merkadu finanseiru. Excessu ka diferensa ne'e jeralmente akontese tamba pontu referensia ne'e rasik la rekonhese ka la inklui presu tranzaksaun iha título no tamba atual portofoliu nia laran iha deferente mixtura instrumentus finanseiru ba pontu referensia.

PORTOFOLIU GLOBAL

Iha trimestre ne'e fundus aumenta housi bilhoens US\$14,6 ba bilhoens US\$14,9 hanesan tuir mai ne'e,

Tabela 5

Kapital Trimestre Out -Dec 2013	\$'000
Saldo abertura iha (1 Outubru 2013)	14.558.066
Reseitas Durante Periodu ne'e	604.696
Transferensia ba Orsamentu Geral Estadu	(550.000)
Retornu durante periodu ne'e nian	339.337
Saldo final iha (31 Dez 2013)	14.952.099

Balansu ne'e investe iha patrimoniu finanseiru sira mak hanesan tuir mai ne'e:

Tabela 6

Aktivus	\$'000
Osan kontadu no ekivalente osan kontadu	70.185
Reseitas Seluk	11.112
Aktivus finanseirus iha presu merkado nian no Lukru ou Lakon	14.904.679
Menus:	
Pagável por Títulos adquiridos	(31.549)
Kontas atu selu	(2.328)
Total	14.952.099

Rendimentu liquidu ba trimestre ida ne'e mak tuir mai ne:

Tabela 7

RENDIMENTU	\$'000
RENDIMENTU HOUSI INVESTIMENTU	43.973
Rendimentu housi jurus	23.098
Rendimentu ho tipu "trust income"	1.029
Rendimentu seluk	4
Lukru/Lakon Likidas Aktivu Finanseiru no passivu iha presu merkadu	295.462
Lukru/Lakon likidas kambiais	(20.689)
Menus:	
Taxa ba gestaun externa, despesas de kustodia	(2.324)
Despesas interna gestaun BCTL	(548)
Despesas Konselhu Konsultoria Investimentu	(54)
Despesas seluk	(3)
Taxa (Withholding taxes)	(610)
Total Rendimento	339.337

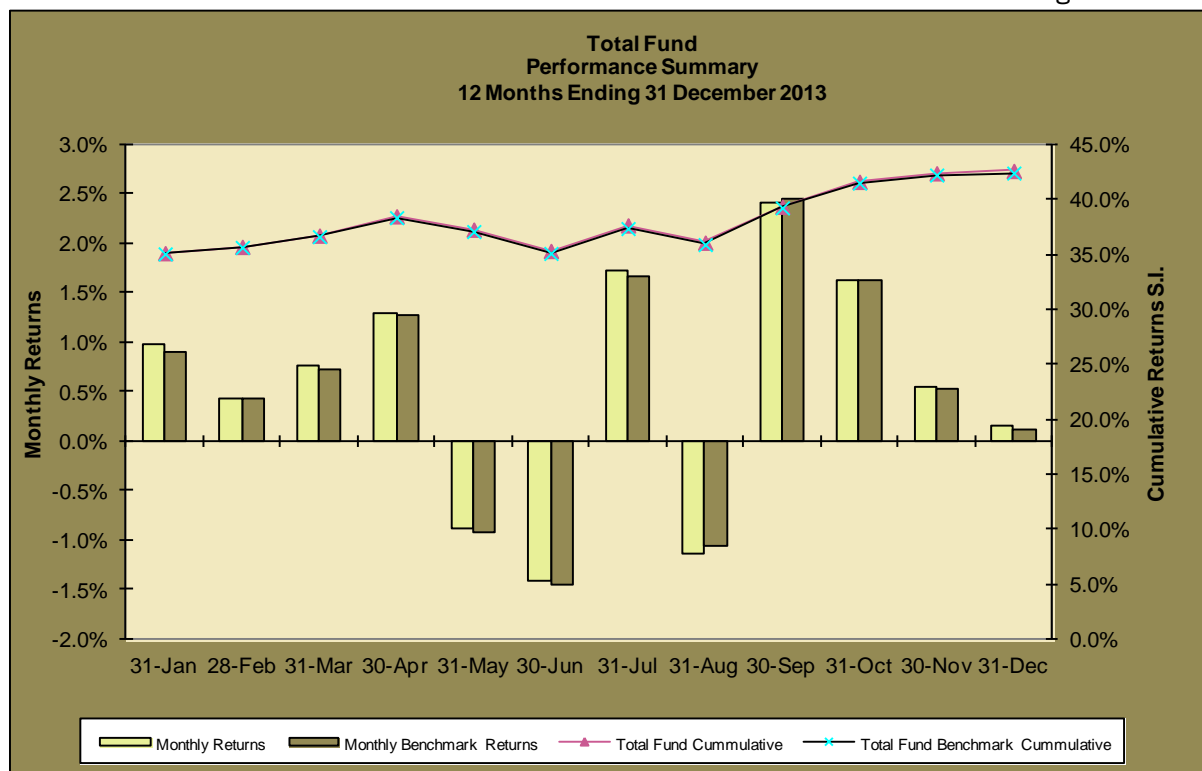
Dezempenhu Fundus trimestre ne'e inklui rendimentu klase relativu patrimoniulu hanesan tuir mai ne'e:

Tabela 8

Moeda \$ USD	TRIM	Tinan fiskal até à data	Tinan 1	Tinan 3	Tinan 5	Desde inisiu Fundo nian
Total Fundu	2,33	6,58	6,58	4,42	3,52	4,35
Benchmark (Referensia)	2,27	6,36	6,36	4,31	3,45	4,33
<i>Diferensa</i>	<i>0,06</i>	<i>0,22</i>	<i>0,22</i>	<i>0,11</i>	<i>0,07</i>	<i>0,02</i>
Títulus Internacionais Rendementu Fixu	-0,44	-1,37	-1,37	1,19	1,53	3,15
Benchmark (Referensia)	-0,50	-1,43	-1,43	1,13	1,49	3,14
<i>Diferensa</i>	<i>0,06</i>	<i>0,06</i>	<i>0,06</i>	<i>0,06</i>	<i>0,04</i>	<i>0,00</i>
Internacionais de Assões	8,09	27,08	27,08	12,33	n.a	13,56
Benchmark (Referensia)	8,00	26,68	26,68	11,49	n.a	12,62
<i>Diferensa</i>	<i>0,09</i>	<i>0,41</i>	<i>0,41</i>	<i>0,84</i>	<i>n.a</i>	<i>0,94</i>

Dezempenhu Fundu nian kompara ho Sasukat Global durante períodou ne'ebe hanesan mak hatudu iha gráfiku tuir mai ne'e.

Figure 2



RENDEMENTU FIXU

Dezempenhu investimentu iha rendimentu fixo ba trimestre ne'e inklui dezempenhu gestor nebe responsabiliza ba investimentus, mak hanesan tuir mai ne'e:

Tabela 9

Moeda \$USD	Ano Fiscal					Dezde a criação do Fundo
	Trim	Até á data	1 Ano	3 Anos	5 Anos	
Internacionais de Rendimento Fixo	-0,44	-1,37	-1,37	1,19	1,53	3,15
Referência	-0,50	-1,43	-1,43	1,13	1,49	3,14
Diferença	-0,06	-0,06	-0,06	-0,06	-0,04	0,00
BCTL 1-3 yrs US Treasury	0,05	0,36	0,36	n.a	n.a	0,43
Referência	0,06	0,36	0,36	n.a	n.a	0,37
Diferença	-0,01	0,02	0,02	n.a	n.a	0,05
BCTL 3-5 yrs US Treasury	-0,26	-0,82	-0,82	n.a	n.a	0,40
Referência	-0,35	-0,91	-0,91	n.a	n.a	0,28
Diferença	0,08	0,09	0,09	n.a	n.a	0,12
Bank for International Settlement	-1,47	-4,39	-4,39	n.a	n.a	-0,21
Referência	-1,49	-4,44	-4,44	n.a	n.a	-0,30
Diferença	0,02	0,04	0,04	n.a	n.a	0,09
Barclays Customised Non US Sovereign Bonds	n.a	n.a	n.a	n.a	n.a	2,37
Referência	n.a	n.a	n.a	n.a	n.a	2,75
Diferença	n.a	n.a	n.a	n.a	n.a	-0,38

ASOENS INTERNASIONAIS

Dezempenhu investimentu iha asoens intenasionais nian ba trimestre ne'e inklui dezempenhu gestor nebe responsabiliza ba investimentus, mak hanesan tuir mai ne'e:

Tabela 10

Moeda \$USD	Trim	AFAD	Tinan			Dezde Inisiu Fundu nian
			1	3	5	
Asoens Internacional	8,09	27,08	27,08	12,33	n.a	13,56
Benchmark	8,00	26,68	26,68	11,49	n.a	12,62
Diferensa	0,09	0,41	0,41	0,84	n.a	0,94
Schroder Investment Management	8,40	28,18	28,18	12,33	n.a	13,99
Benchmark	8,00	26,68	26,68	11,49	n.a	12,62
Diferensa	0,40	1,51	1,51	0,84	n.a	1,37
SSgA International Equity	8,02	26,86	26,86	n.a	n.a	19,55
Benchmark	8,00	26,68	26,68	n.a	n.a	19,12
Diferensa	0,02	0,19	0,19	n.a	n.a	0,43
Black Rock Investment Management	8,04	n.a	n.a	n.a	n.a	21,70
Benchmark	8,00	n.a	n.a	n.a	n.a	21,53
Referensia	0,04	n.a	n.a	n.a	n.a	0,17

5. GASTU GESTAUN NIAN

Durante trimestre ne'e deduz ona housi fundus hamutuk US\$ 2.926.333 hodi kobre kustu jestaun operacional nian.

Kustus ne'e kobre servisu mak hanesan tuir mai ne'e (iha 000):

Tabela 11

Kusto ba gestauan external no kustodia	2.323,518
Kusto ba gestaun internal BCTL nian	548,324
Kusto ba IAB nian	54,491
Despezas seluk	-
Total Fees	2.926,333

6. TRANSFERENSIA HOUSI FUNDUS PETRÓLEU NIAN

Haktuir ba artigu 7.1 housi Lei Fundus Petróleo, transfere housi Fundus ne'e só bele halo ba kréditu housi konta úniku Orsamentu Estadu nian. Durante trimestre ne'e osan hamutuk Millaun US\$ 550 transfere ona housi Fundus ba Orsamentu Jeral Estadu nian.

Tabela12	Iha Millaun \$
Transferênsia Otubru 2013	120
Transferênsia Novembru 2013	280
Transferênsia Dezembru 2013	150
Total transferênsias iha trimestre ne'e	550
Total transferênsias trimestre anteriores iha tinan fiskal ida ne'e	180
Total transferênsias iha tinan fiskal 2013 to'o fim trimestre ida ne'e	730

7. KOMFORMIDADE

Banku Sentrá afirma deklarasaun tuir mai ne'e relaciona ho konkordansia mandatu nebe simu housi Ministeriu Finansas.

Instrumentu Kualifikadu

Fundus ne'e investe iha instrumentu kualifikadu nian ba universu investimentu ne'ebé espesifika iha mandatu ba tempu tomak durante trimestre ne'e.

Durasaun Modifikadu

Durasaun modifikadu housi portofoliu Fundus nian mantein iha mandatu nia laran durante trimestre ne'e.

Tracking Error

Traking error fundus nian iha mandatu nia laran durante trimestre ne'e.

Jestaun esterna

Banku Sentrá simu representasaun housi gestor externa, suporta housi verifikasaun custodia global katak investimentu gestor externa iha hela mandatu nia laran durante trimestre ne'e.

Audita Interna

Haktuir ba forneseimentu Artigu 22 housi Lei Fundus Petróleo nian número 9/2005 katak presiza Auditór Internál Banku Sentrá nian atu hala'o verifikasaun - konta husi Fundus nian kada fulan neen. Auditór Internál hala'o ona verifikasaun to'o trimestre Setembru 2013.

8. INFORMASAUN FINANSEIRU

Informasaun finanseiru tuir mai ne'e apresenta ho objetivu atu asiste Ministra hodi revista (review) dezempenhu Fundus Petróleu nian nu'udar estabese ona iha relatóriu ida-ne'e. Númeru sira-ne'e seidak halo verfikasaun-konta (audit).

Tabela 13

BALANSU			
Rihun USD	2013		2012
	Dezemburu		Dezemburu
AKTIVUS LÍKIDUS			
Osan kontadu no ekivalente osan kontadu	70.185		60.884
Reseitas Seluk	11.112		6.478
Aktivus finanseirus iha presu merkado nian no Lukru ou Lakon	14.904.679		11.711.145
TOTAL AKTIVUS	14.985.976		11.778.507
Responsabilidades/Passivu			
Pagável por Títulos adquiridos	31.549		811
Kontas atu selu	2.328		2.347
TOTAL PASSIVU	33.877		3.158
AKTIVUS LÍKIDU	14.952.099		11.775.349
KAPITAL			
Balansu abertura	11.775.349		9.310.321
Art. 6.1 (a) Lei FP Reseitas housi impostu	1.167.261		1.612.519
Art. 6.1 (b) Lei FP Reseitas housi royalties	1.866.288		1.937.725
Art. 6.1 (e) Lei FP Reseitas seluk	8.287		8.877
Art 7.1 Transferensia ba Orsamentu Geral Estadu	(730.000)		(1.494.900)
Rezultadu líkidu ba periodu ne'e	864.915		400.807
KAPITAL LÍKIDU	14.952.099		11.775.349

Tabela 14

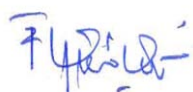
DEKLARASAUN LUKRU/LAKON				
Rihun USD	Trimestre		Tinan Ate a Date (YTD)	
	Dez-13	Dez-12	Dez-13	Dez-12
RENDIMENTU HOSI INVESTIMENTU				
Rendimentu housi Juros	43.973	36.511	149.016	167.150
Rendimentu housi Devidendo	23.098	15.560	105.912	54.215
Rendimentu Tipu "Trust Income"	1.029	657	3.592	1.785
Rendimentu seluk	4	(5)	132	(77)
Lukru/Lakon Likidas Aktivu Finanseiru no passivu iha presu merkadu	295.462	36.482	640.007	182.327
Lukru/Lakon likidas kambiais	(20.689)	(12.307)	(19.646)	2.358
TOTAL RENDIMENTU HOUSI INVESTIMENTU	342.877	76.898	879.013	407.758
DESPESAS				
Kustu ba gestaun externa, despesas kustodia	2.324	2.855	6.993	4.971
Despesas interna ba gestaun BCTL nian	548	654	1.863	1.932
Despesas interna ba gestaun BCTL nian	54	-	153	48
Despesas seluk	3	-	80	-
TOTAL DESPESAS	2.930	3.510	9.090	6.951
Lukru/lakon antes impostus	339.947	73.388	869.924	400.807
Taxa (Withholding taxes)	610	-	5.009	-
Lukru/lakon periodu nian	339.337	73.388	864.915	400.807
Rendimentu komprehensivu seluk	-	-	-	-
TOTAL RENDIMENTU IHA PERIODU NE'E	339.337	73.388	864.915	400.807

Nota: Política kontabilidade no metodu kalkulasaun hodi prepara númeru sira iha leten hanesan mos metodus ne'ebé uza iha mais resente informasaun finanseiru anual Fundu Petróleu nian.

DEKLARASAUN LUKRU/LAKON Rihun USD	TRIMESTER			TINAN ATE A DATA		
	Mar-13	Jun-13	Sep-13	Mar-13	Jun-13	Sep-13
RENDIMENTU HOUSI INVESTIMENTU						
Rendimento housi jurus	36.579	34.498	33.966	36.579	71.077	105.043
Rendimento ho tipu "trust income"	21.428	34.745	26.641	21.428	56.173	82.814
Rendimento seluk	660	1.116	787	660	1.776	2.563
Rendimento seluk	(5)	143	(10)	(5)	138	128
Lukru/Lakon Likidas Aktivu Finanseiru no passivu iha	264.410	(179.470)	246.429	264.410	84.940	331.369
Lukru/Lakon likidas kambiais	(55.590)	(35.655)	105.464	(55.590)	(91.245)	14.219
Rendimento Total do Investimento	267.481	(144.622)	413.278	267.481	122.859	536.137
DESPESAS						
Taxa ba gestaun externa, despesas de kustodia	1.423	1.758	1.489	1.423	3.181	4.670
Despesas interna gestaun BCTL	437	439	438	437	876	1.315
Despesas Konselhu Konsultoria Investimentu	-	53	46	-	53	99
Despesas seluk	1	-	76	1	1	77
Total das despesas	1.861	2.250	2.049	1.861	4.111	6.160
Lukru antes impostus	265.620	(146.872)	411.229	265.620	118.747	529.976
Taxa (withholding taxes)	867	3.056	476	867	3.923	4.399
Lukru ba períodu ne'e nian (depois de impostos)	264.753	(149.929)	410.753	264.753	114.825	525.578
Rendimento komprehensivu seluk	-	-	-	-	-	-
	-	-	-	-	-	-
Total do rendimeto consolidado no período	264.753	(149.929)	410.753	264.753	114.825	525.578

Nota: Tabela iha leten ne'e hanesan koreksaun ne'ebe halo ba trimester tolu dahuluk. Deklarasaun finanseira nian kona ba Lukru/ Lakon ne'ebe publika iha relatoriu trimester tolu liu ba mak halo dadauk ninia koreksaun hanesan iha tabela iha leten. Koreksaun ne'e la halo mudansa ba iha retornu lukru/ lakon ne'ebe maka relata iha trimestre tolu kotuk.

Dili, 27 Janeiro 2013



Abraão de Vasconcelos
Maria
Governadór



Venancio Alves
Direitor Exekutivu