

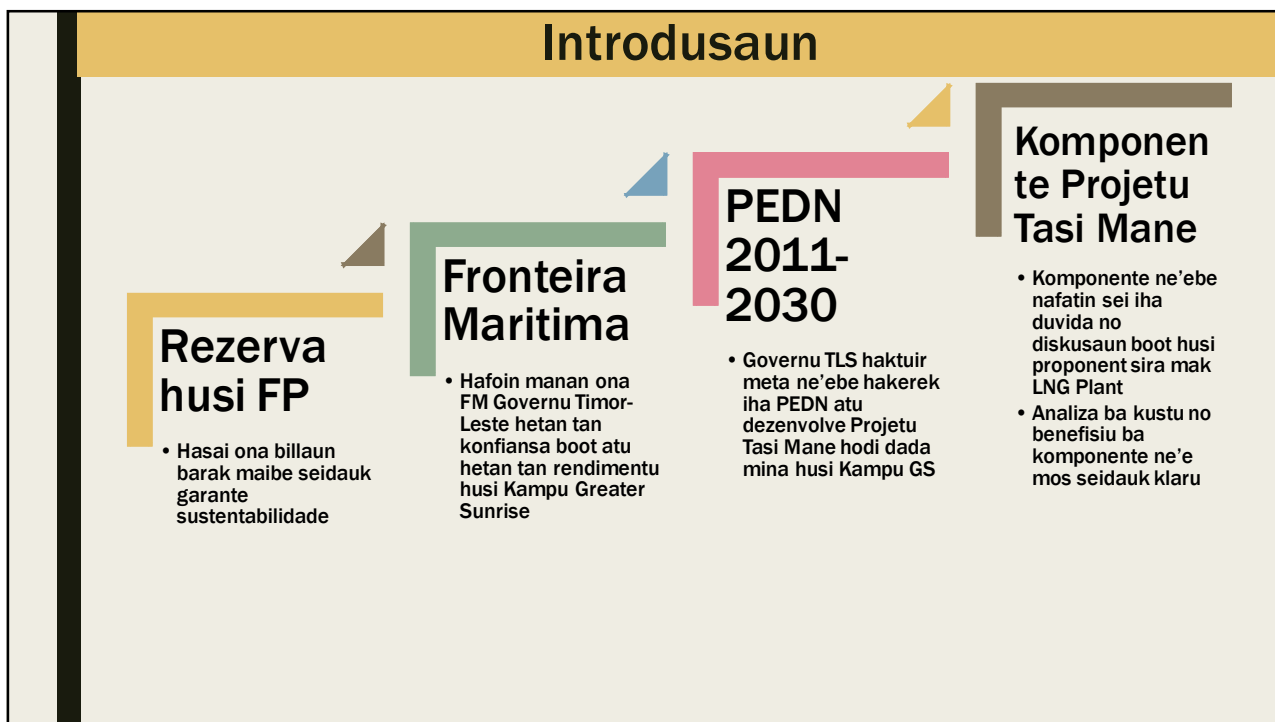
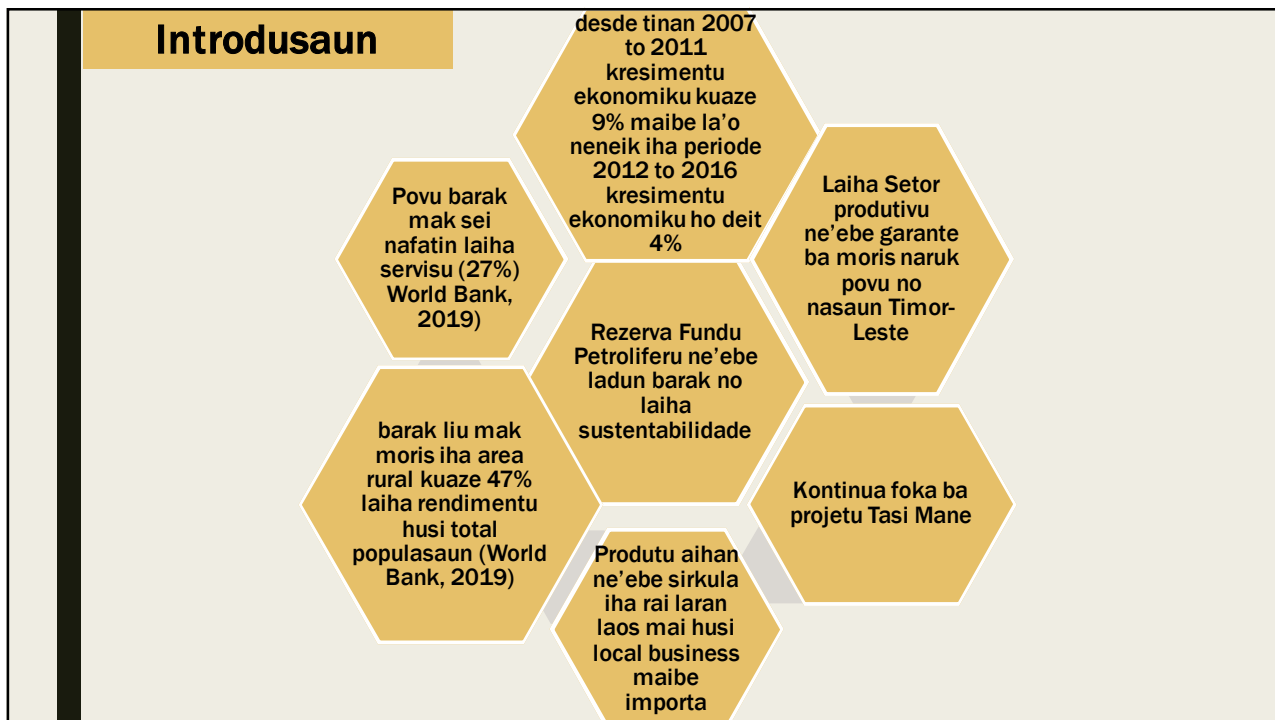
IMPLIKASAUN HUSI PROJETU GREATER SUNRISE NO PROJETU TASI MANE BA SUSTENTABILIDADE FINANSA ESTADU

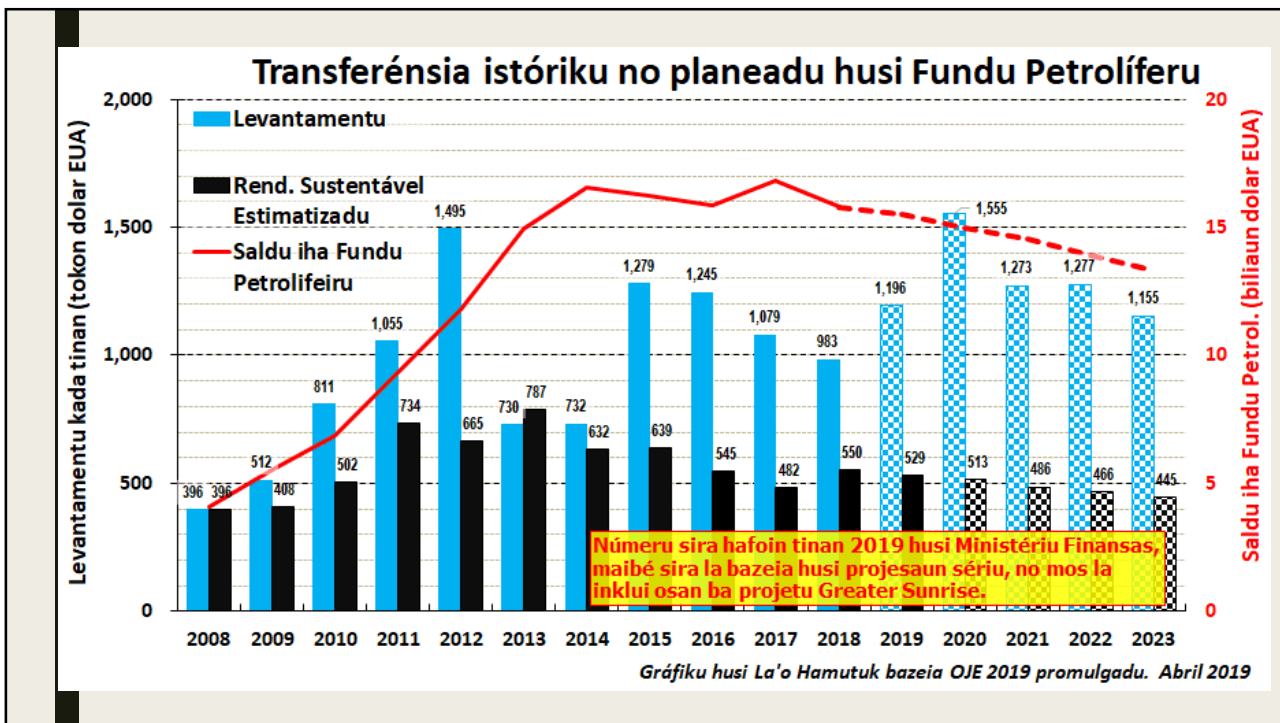
Elizaria Febe Gomes
Peskidadora La'ó Hamutuk

Dili, 27-06-2019

Topiku ba Diskusaun

- **Situasaun Ekonomia Timor-Leste & Prioridade Governu**
- **Planta LNG iha Beaco**
- **Komparasaun ba Kustu ba Planta LNG**
- **Esperiencia husi Nasaun seluk kona ba Planta LNG**
- **Perspektiva husi TG ba iha Planta LNG iha Beacu**
- **Dezafiu ne'ebe Beaco sei Hasoru futuru**
- **Konkluzau**





Komparasaun kustu ba planta LNG Iha Beacu (Billaun \$)

	ACILS Base Case (2016)	ACILS High Case (2016)	LH (2018)	Timor Gap 2018 Presentation	Capex over the first 5 years (TG)
Beacu Plant, pipeline, port	8.8	11	6	7.9	4.74
Borrowed amount assuming TG forecast of 80% loan	7.04	8.8	4.8	6.32	3.79
Borrowed amount as Percentage of anticipated PF reserve in 2021	56%	71%	38%	50%	30%

Fo ameasa boot ba sustentabilidade finansu estadu bainhira depois de tinan lima prezisa
seluk ho porsentu ida hanesan ne'e

Esperiencia Husi Nasaun Balu

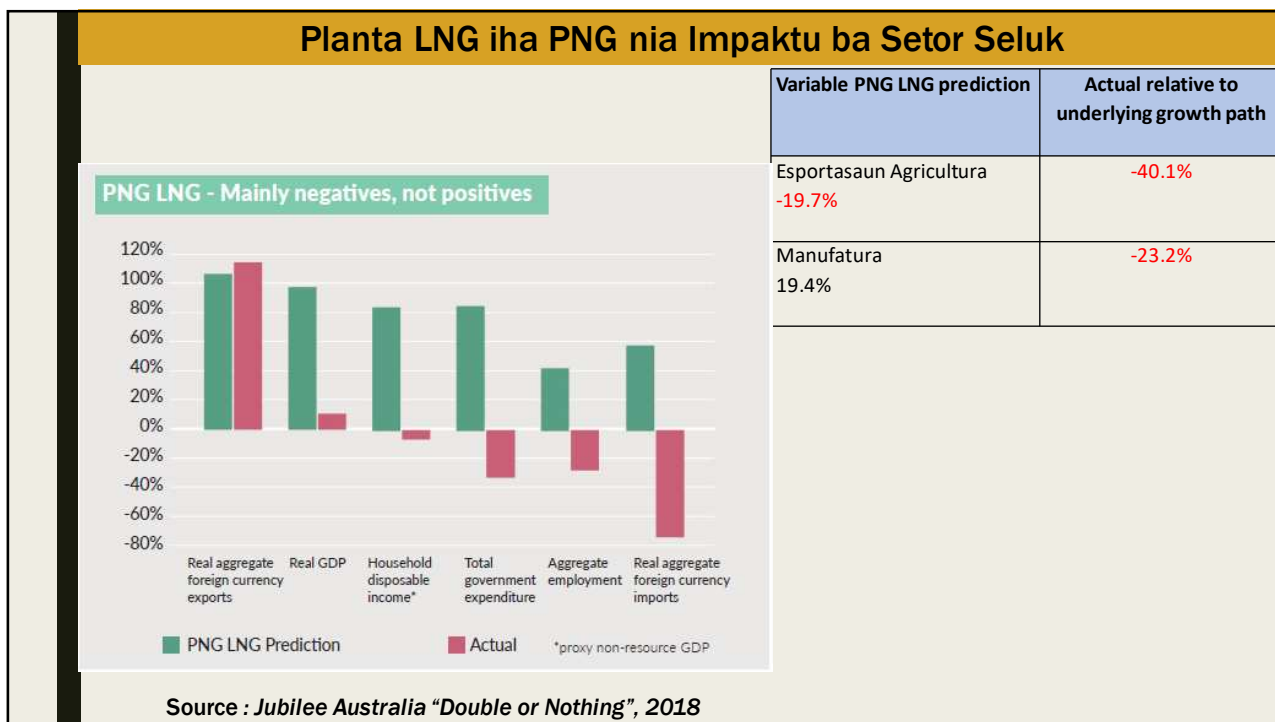
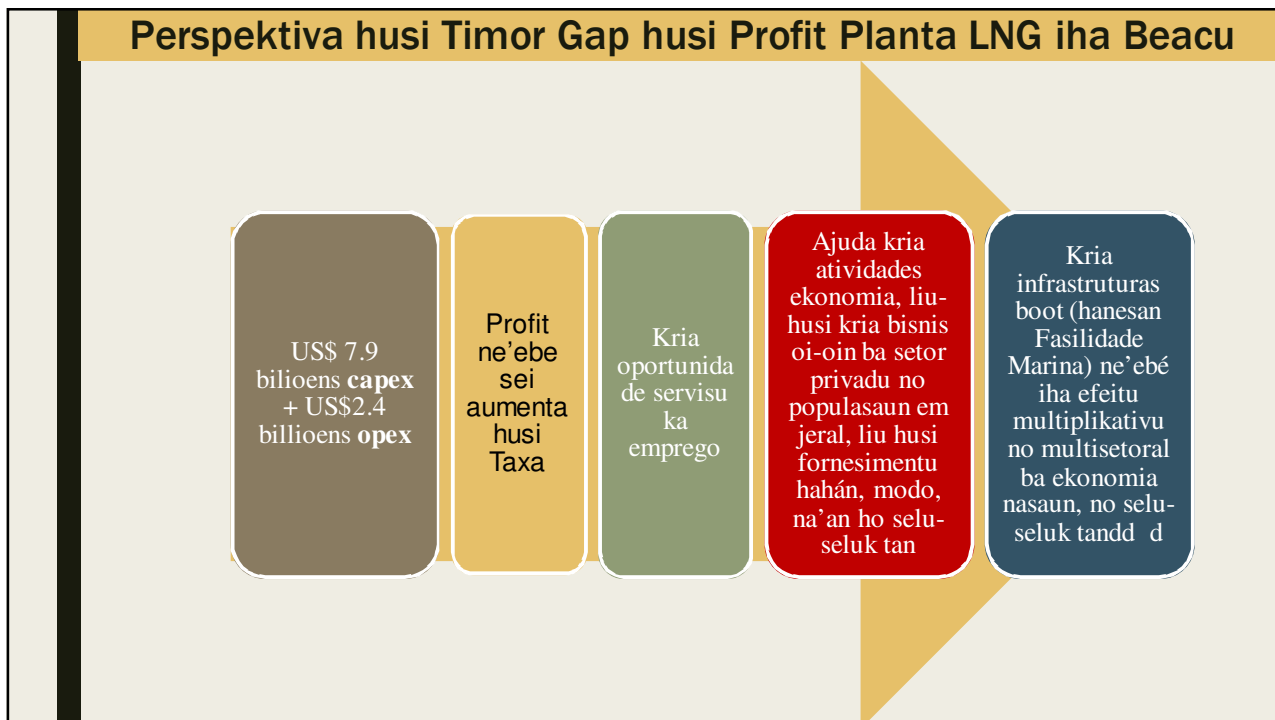
**Ichthys
+28.5%**

- Kareta boot 2 iha Northern Australia, 900km kadoras ho planta LNG ninia kapasidade total maka millaun 8.9 tonelada kada tinan. - Estimasaun ne'ebé iha billaun \$34 iha tinan 2012, iha fin 2018 sae ba too billaun \$45.
- Esplozaun boot ida ne'e rezulta ona investor ida ne'ebé redús ona sira nia konsorsiu ka partisipasaun 4%

**PNG LNG
+30%**

- Kanselamentu tanba hapara servisu nain no problema ba asesu iha rai leten aumenta ba billaun \$1.2.
- Kanselamentu tanba kondisaun no informasaun metrolojia fo sai katak udan no kondisaun klima ne'ebé ladiak aumenta tan tokon \$700 no fluktuasaun kursu sae ba billaun

Ne'e Hatudu katak sei iha vulnerabilidade aas ba mundansa kustu no sei mosu mos problema ne'ebe sira la konsidera antes.

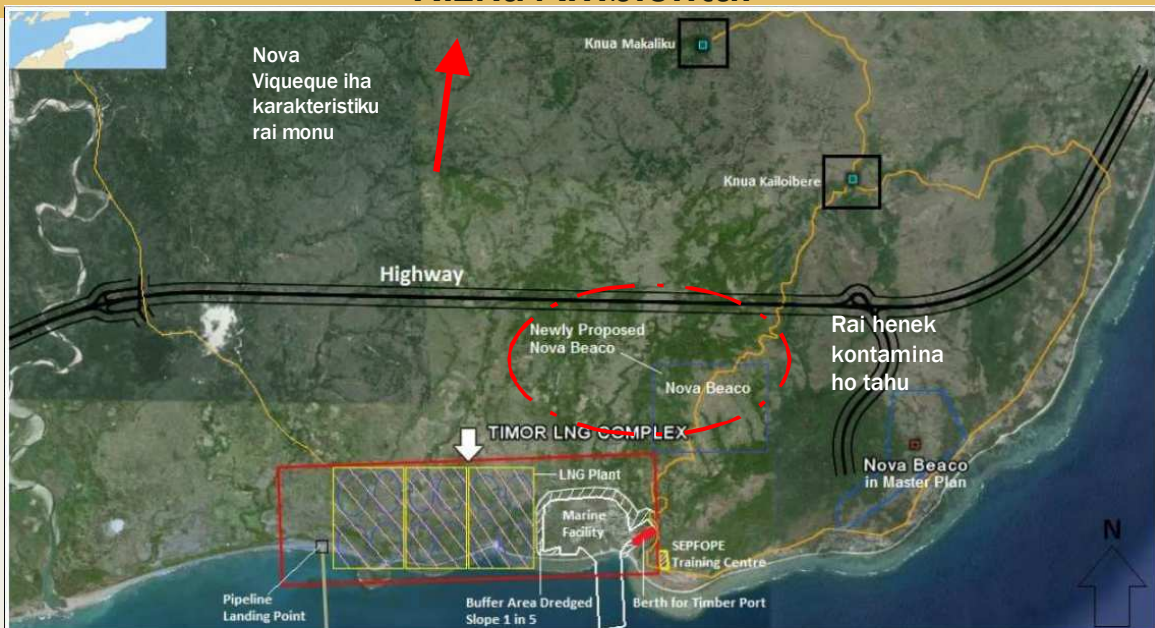


Dezafiu ne'ebe Beaco sei Hasoru iha Futuru

Seguransa Aihan ka Agrikultura

- Relokasaun ba fatin laletak sira ne'ebé ladun diak ba toos no sei hamenus produsaun agrikultura no seguransa aihan
- La klaru ho orsamentu no kompromisu ne'ebé iha atu suporta komunidade liu husi tranzisaun atu garante sira nia rai foun sei produtivu liu iha kontestu degradasaun, mudansa klimátika
- Banku Mundial estimatiza inflasaun global ba folin aihan loron-loron ba tinan 30 oin mai. Ho razaun ida ne'e, hamenus Timor-Leste nia produsaun dependensia ba produktu sira ne'ebé mak importa no folin karun.

Rizku Ambiental



Layout of the Timor LNG Complex, Beaco industrial cluster

KONKLUZAUN

- Mezmu hetan billaun \$10 husi mina no gas maibé too ohin lora Governu seidauk seriu atu mantein sustentabilidade ba fundu tanba nafatin iha esperansa no konfiansa ba dependensia ba riku mina no gas ne'ebé ladún iha rezerva barak.
- maibé kustu ba investimentu hotu presiza hasai tokon no billaun barak, nune'e nafatin presiza iha analiza klean ba kustu, benefisiu no risku husi projetu ida ne'e.
- komponente ida ne'ebé bele mak sei iha prosesu kontrusaun naruk mak planta LNG ne'ebe lori diskusaun no preukupasaun oin-oin husi entidade, kompañya inklui mos La'o Hamutuk
- Bainhira hare ba esperiensia husi nasaun seluk hatudu katak projetu ida ne'e fo ameasa boot ba nasaun liu-liu iha rai produtivu sira no ambiente.
- Gasta osan barak ba projetu, iha planu sei deve no tenke selu osan inan inklui osan funan.
- Governu Timor-Leste presiza asegura fundu petroliferu ne'ebé iha nune'e bele foka ba setor hirak ne'ebé bele fo benefisiu direta ba ema hotu nia moris no mantein sustentabilidade ba fundu.
- Bainhira kolia kona ba Sustentabilidade finansu estadu signifika bainhira iha investimentu ne'ebé laos deit iha possibilidade hetan lukru; maibé mos atu agesura sustentabilidade finansu presiza mos konsidera setor seluk



La'o Hamutuk

<http://www.laohamutuk.org>

Wired phone : +670- 3321040 ;

Mobile : +670 77234330

laohamutuk@gmail.com