

BAUCAU EM NÚMEROS

ESTATÍSTICA MUNICIPIO DE BAUCAU

2013



Ministerio das Finanças



Título

Baucau Em Números 2013

Editor

Domingos Guterres
Silvino Lopes
Helder Henriques Mendes

Chefe Serviço Estatística Município de Baucau
Domingos Guterres

Director Geral Estatística
Antonio Freitas, SE. MM

Design e Composição
Silvino Lopes & Helder HM



www.statistics.gov.tl

Direcção Geral de Estatística
Estatística Municipio de Baucau
Rua Vila Nova, Baucau
Telefone: 7733 4615



Índice

Prefácio

iv

TERRITÓRIO

Geografia

2

Estrutura Administrativa

3

Clima

5

DEMOGRAFIA E SOCIEDADE

População

8

Educação

12

Saúde

26

Protecção Social

37

Mercado de Trabalho

40

Polícia Nacional Timor Leste

43

Participação Política

49

ECONOMIA

Agricultura

52

Electricidade

58

Água Potável

59

Transportes

60



Prefácio

A Direcção Geral de Estatística através dos serviços Estatísticos Município tem o prazer de apresentar pelo 1º edição consecutivo a publicação “Baucau em Números”, este ano com informação anual 2013.

A estrutura desta edição é o primeiro edição, estando a informação dividida em três capítulos: território, demografia, sociedade e Economia. Esses três capítulos que os dados estão preparados pelas linhas ministeriais que foram destacados em Município de Baucau.

Esperamos que vai melhorar os capítulos que ainda faltam nesta publicação Baucau em números 2013.

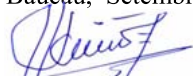
Sobre os dados demográficos nós utilizamos a projecção de 2010 e 2030 nesta edição para responder o pedido dos consumidores a nível Distrital e Nacional e também para preencher o processo desenvolvimento do país.

Esperamos que os dados agora apresentados pelos Serviços Estatísticos Município de se relevem úteis aos nossos utilizadores. Continuaremos empenhados em melhorar a informação estatística que produzimos e divulgamos. Todos os comentários e sugestões serão para nós bem-vindos.

Agradecemos a todos os que conosco colaboram, entidades públicas, privadas, respondendo aos nossos pedidos de informação.

Só com a colaboração de todos, respondendo prontamente e com veracidade aos serviços estatístico Município de nós e possível produzir estatísticas oficiais de qualidade, relevantes e oportunas, necessárias ao conhecimento e progresso do nosso país.

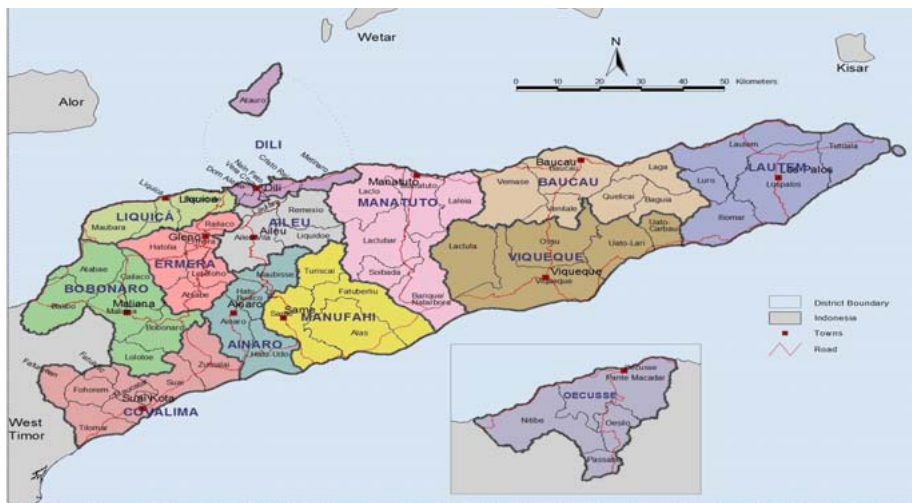
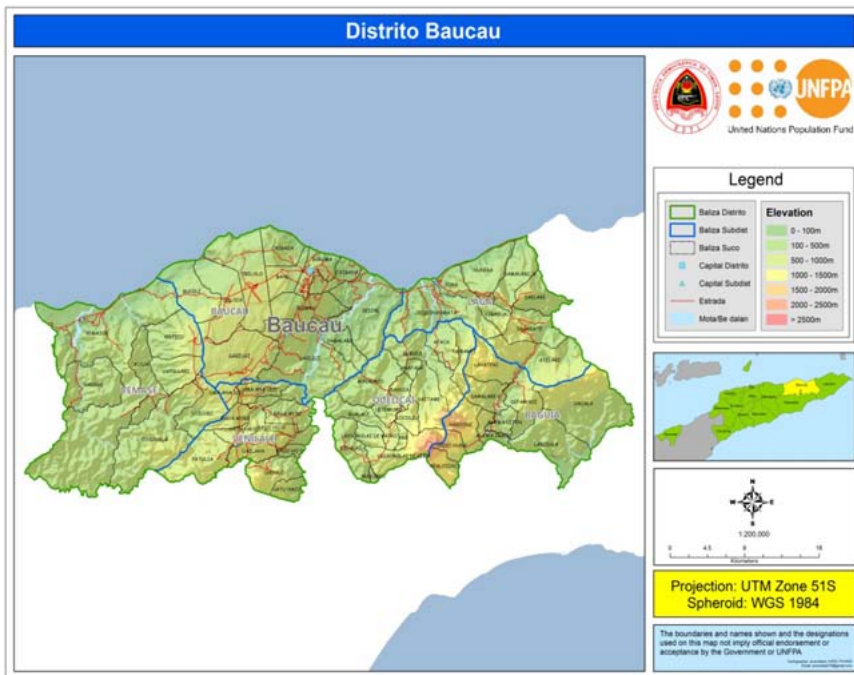
Baucau, Setembro de 2014



Domingos Guterres

Chefe Serviço Estatística Município de Baucau

TERRITÓRIO



1.1. Geografia

Geograficamente Municipio de Baucau :

Astronomico Municipio de Baucau:

8°.25' L S _ 8° 42' L S
120° .25' B T _ 126° 46' BT

Astronomico Municipio de Baucau e fronteira entre :

Parte Norte : Selat Wetar
Parte Leste : Municipio de Lautem
Parte Sul : Municipio de Viqueque
Parte Oeste : Municipio de Manatuto

	Unidade	Factos
População (2012)	Nº	118,606
Densidade populacional (2012)	Hab / Km ²	78.7
Área	Km ²	1,508
Perimetro	km	X
Perímetro da linha costa	km	X
Comprimento Máximo:Norte-Sul	km	X
Comprimento Máximo:Leste-Oeste	km	X
Altitude máxima	m	2,373
		Matebian
Ribeira mais longa	km	X
		Seiçal

Fonte: Serviço Estatística Municipio de Baucau

X : Data ainda completo

1.2. Estrutura Administrativa

1.2.1. Estrutura Administrativa Municipio de Baucau

Diploma Ministerial No:199/GM/MAEOT/IX/09 de 15 de Setembro de 2009

Posto Administrativa	Sucos	Aldeias
Baguia	10	47
Baucau	11	65
Laga	8	57
Quelicai	15	55
Vemasse	7	22
Venilale	8	35
Total	59	281

Fonte: Serviço Estatística Municipio de Baucau

1.2.2. Area administrativa por Posto Administrativa em 2013

Posto Administra-tiva	Square KM2	Porcentagem
Baguia	214	14.19
Baucau	370	24.54
Laga	192	12.73
Quelicai	206	13.66
Vemasse	375	24.87
Venilale	151	10.01
Total	1,508	100

Fonte: Serviço Estatística Municipio de Baucau

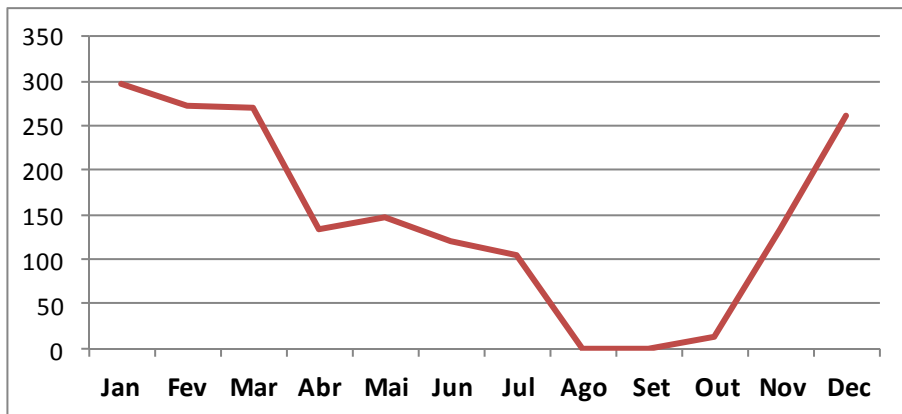
1.2.3. Distância entre a cidade Posto Administrativas

Vemasse					
65	Venilale				
35	30	Baucau			
71.6	66.6	36.6	Quelicai		
55	50	20	22.6	Laga	
100.6	95.6	65.6	68.2	45.6	Baguia

Fonte: Serviço Estatística Municipio de Baucau

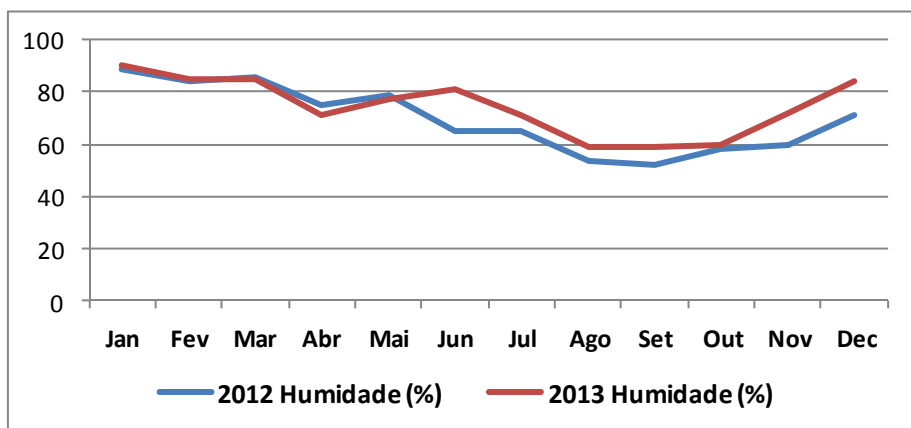
1.3. Clima

1.3.1 Temperatura média em Baucau nos Últimos anos (Total Udan Ben (Iha MM) Baucau, ano 2013)



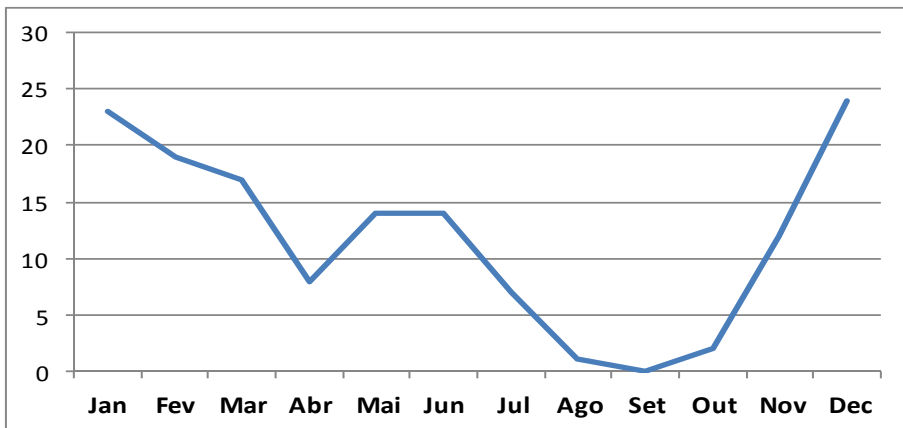
Fontes : Direcção Nacional Meteorologia e Geofísica

1.3.2. Humidade média relativa em Baucau, 2013



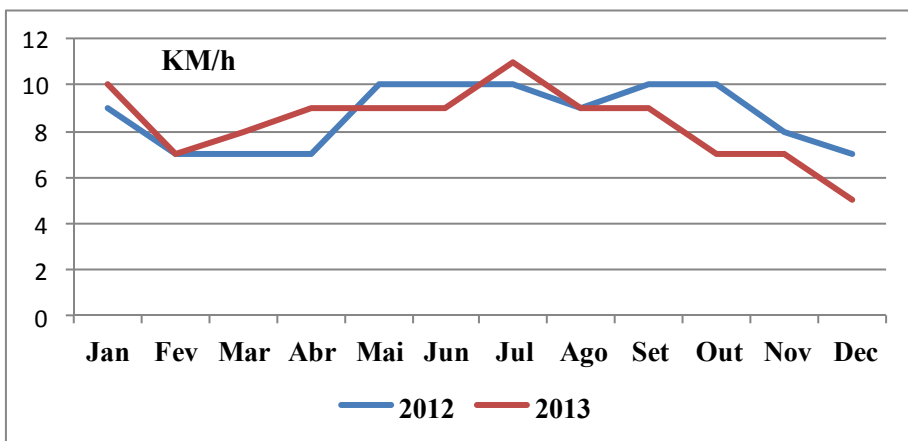
Fonte: Direcção Nacional Meteorologia e Geofísica

1.3.3. Temperatura média em Baucau nos Últimos anos (Total Loron Udan iha Baucau, ano 2013)



Fontes : Direcção Nacional Meteorologia e Geofísica

1.3.4. Velocidade média do vento em Baucau, ano 2013



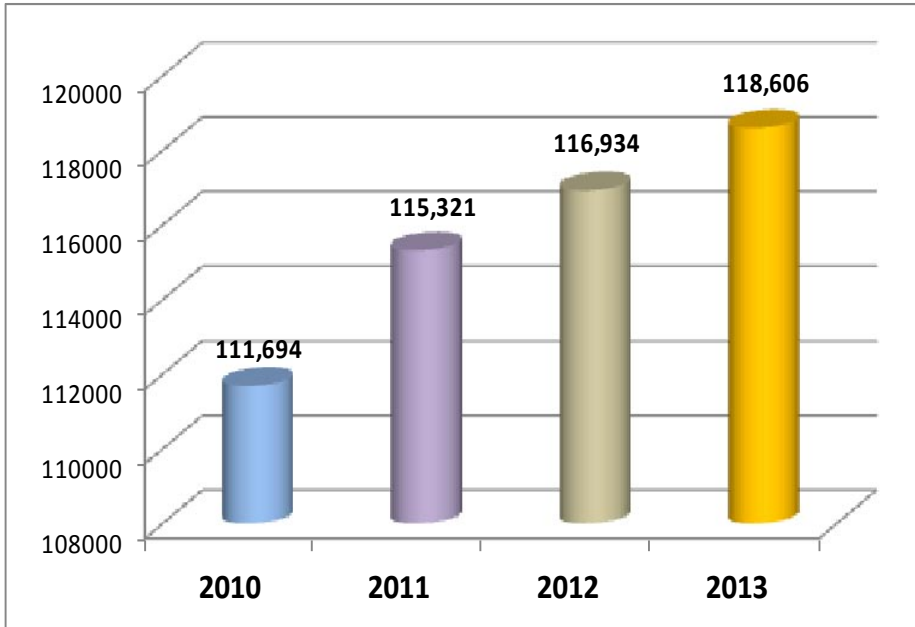
Fonte: Direcção Nacional Meteorologia e Geofísica

DEMOGRAFIA E SOCIEDADE



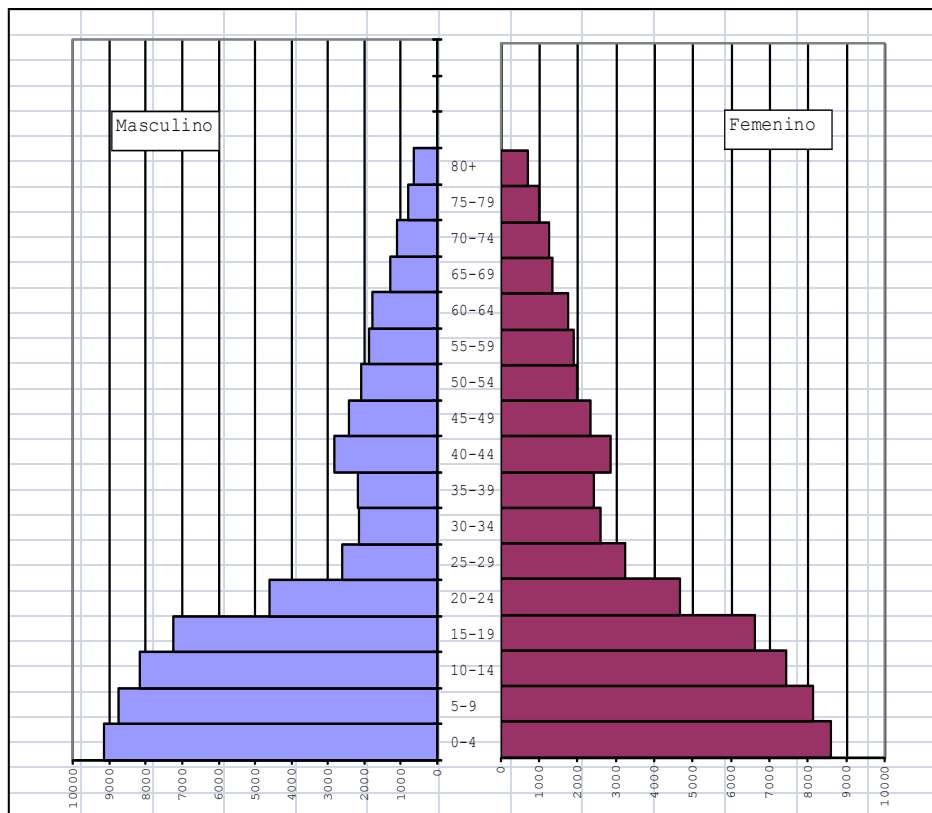
2.1. POPULAÇÃO

2.1.1. População de Baucau Acordo com a times referência Vários



Fontes: *Direcção Geral de Estatística*
- *Censo 2010*
- *Projection of District Population by Age Group and Sex 2010 to 2030*

2.1.2. Pirâmida População por Etários Município de Baucau, ano 2013



Fonte: Direcção Geral de Estatística

“Projection of District Population by Age Group and Sex 2010 to 2030”

2.1.3. Projecção População por Grupos Etários Município de Baucau, ano 2013

Grupo Idade	Mane	Feto	Total
0-4	9,155	8,612	17,767
5-9	8,758	8,123	16,881
10-14	8,155	7,437	15,592
15-19	7,257	6,626	13,883
20-24	4,610	4,678	9,288
25-29	2,598	3,240	5,838
30-34	2,163	2,592	4,755
35-39	2,184	2,417	4,601
40-44	2,826	2,850	5,676
45-49	2,427	2,349	4,776
50-54	2,092	1,989	4,081
55-59	1,882	1,901	3,783
60-64	1,777	1,762	3,539
65-69	1,274	1,354	2,628
70-74	1,112	1,263	2,375
75-79	812	992	1,804
80+	642	697	1,339
Total	59,724	58,882	118,606

Fontes: *Direcção Geral de Estatística*
- *Censo 2010*
- *Projection of District Population by Age Group and Sex 2010 to 2030*

2.1.4. Outros Indicadores Municipio de Baucau

	2010	2011	2012	2013
Taxa de crescimento da população	x	1.36	1.39	1.42
Media da idade		18.16	18.19	18.3
Esperança de vida a nacença	x	x	x	x
Relação de masculinidade	101	101.5	101.5	101.4
Taxa bruta de natalidade	x	x	x	x
Taxa bruta de mortalidade	x	x	x	x
Total dependencia ratio	x	x	x	96.95
Indice de envelhecimento	14.7	14.3	13.9	13.5
Indice de dependencia das cianças	87.2	86.1	84.8	83.4

Fontes: *Direcção Geral de Estatística*
- *Censo 2010*
- *Projection of District Population by Age Group and Sex 2010 to 2030*

2.2. EDUCAÇÃO

2.2.1. Número dos professores conforme Grau Acadêmico e Estatuto Funcionalismo, ano 2013

Nome da Escola	Grau Acadêmico											
	ES			D-2/D-3			S-1			S-2		
	Mane	Feto	Total	Mane	Feto	Total	Mane	Feto	Total	Mane	Feto	Total
ESG Publica 01 BCU	5	0	5	7	6	13	22	7	29	3	0	3
ESG Filial Kilik Waigae	7	1	8	3	2	5	9	1	10	0	0	0
ESG Filial Laga	3	1	4	3	0	3	4	1	5	0	0	0
ESG Filial Quelicai	1	0	1	1	1	2	10	0	10	0	0	0
ESG Publica 02 Vila Nova	6	1	7	10	7	17	19	7	26	5	1	6
ESG Filial Bagaia	3	0	3	3	1	4	4	0	4	0	0	0
ESG Filial Venilale	1	1	2	3	3	6	8	2	10	0	0	0
ESG Filial Vemasse	2	1	3	1	1	2	6	1	7	0	0	0
ESG Santo Antonio Baucau	2	0	2	0	0	0	4	1	5	0	0	0
ES TMR Osso-Huna	0	0	0	0	0	0	0	0	0	0	0	0
Total	30	5	35	31	21	52	86	20	106	8	1	9

Continuação



Nome da Escola	Estatuto Funcionalismo											
	Permanente		Contratado		Adm/Guarda		Mane	Feto	Total	Mane	Feto	Total
	Mane	Feto	Mane	Feto	Mane	Feto						
ESG Publica 01 BCU	37	13	50	0	0	0	0	2	2	37	15	52
ESG Filial Kilik Waigae	16	4	20	3	0	3	0	0	0	19	4	23
ESG Filial Laga	8	2	10	2	0	2	0	0	0	10	2	12
ESG Filial Quelicai	5	1	6	7	0	7	0	0	0	12	1	13
ESG Publica 02 Vila Nova	40	14	54	0	2	2	4	1	5	44	17	61
ESG Filial Baguia	8	2	10	1	0	1	0	0	0	9	2	11
ESG Filial Venilale	9	5	14	3	1	4	0	0	0	12	6	18
ESG Filial Vemasse	6	2	8	3	1	4	0	0	0	9	3	12
ESG Santo Antonio Baucau	6	1	7	0	0	0	0	0	0	6	1	7
ES TMR Osso-Huna	0	0	0	0	0	0	0	0	0	0	0	0
Total	135	44	179	19	4	23	4	3	7	158	51	209

Fonte: Direcção da Educação Município de Baucau

2.2.2. Número dos professores tur Grau Académico e Estatuto Funcionalismo em Municipio de Baucau, ano 2013

Nome da Escola	Grau Académico											
	ES			D-2/D-3			S-1			S-2		
	Mane	Feto	Total	Mane	Feto	Total	Mane	Feto	Total	Mane	Feto	Total
ESTV Pública Baucau	1	1	2	6	3	9	5	0	5	0	0	0
ESTV Dom Bosco Fatumaca	11	0	11	7	0	7	0	0	0	0	0	0
ESTV St.M Mazarello Venilale	0	0	0	0	3	3	1	0	1	0	0	0
Total	12	1	13	13	6	19	6	0	6	0	0	0

Continuação

Nome da Escola	Estatuto Funcionalismo											
	Permanente			Contratado			Adm/Guarda			Grand Total		
	M	F	Total	M	F	Total	M	F	Total	M	F	Total
ESTV Pública Baucau	12	4	16	0	0	0	1	1	2	12	4	16
ESTV Dom Bosco Fatumaca	0	0	0	0	0	0	0	0	0	18	0	18
ESTV St.M Mazarello Venilale	1	3	4	0	0	0	0	0	0	1	3	4
Total	13	7	20	0	0	0	1	1	2	31	7	38

Fonte: Direcção da Educação Municipio de Baucau

2.2.3. Ensino Secundário Alunos por Posto Administrativa em Município de Baucau, ano 2013

Nome da Escola	10º Ano						11º Ano							
	CN			CS			Total	CN			CS			Total
	Mane	Feto	Total	Mane	Feto	Total		Mane	Feto	Total	Mane	Feto	Total	
ESG Publica 01 BCU	80	120	200	100	123	223	423	69	99	168	150	180	330	498
ESG Publica 02 Vila Nova	91	101	192	113	120	233	425	101	88	189	141	138	279	468
ESSA Senior Baucau	74	57	131	39	48	87	218	61	74	135	37	30	67	202
ESG Filial Kilik Waigae	15	18	33	24	23	47	80	15	12	27	20	23	43	70
ESG Filial Laga	11	11	22	6	8	14	36	11	8	19	17	6	23	42
ESG Filial Quelicai	27	15	42	12	25	37	79	14	6	20	6	15	21	41
ESG Filial Venilale	30	34	64	68	52	120	184	36	32	68	32	21	53	121
ESG Filial Bagaia	4	7	11	12	5	17	28	3	3	6	21	8	29	35
ESG Filial Vemassee	13	9	22	26	24	50	72	5	8	13	32	18	50	63
Total	345	372	717	400	428	828	1,545	315	330	645	456	439	895	1,540

Continuação



Nome da Escola	12º Ano									
	CN			CS			Total			
	Mane	Feto	Total	Mane	Feto	Total	Mane	Feto	Total	Total
ESG Publica 01 BCU	65	73	138	70	120	190				328
ESG Publica 02 Vila Nova	68	54	122	223	218	441				563
ESSA Senior Baucau	49	37	86	42	71	113				199
ESG Filial Kilik Wargae	3	5	8	29	12	41				49
ESG Filial Laga	12	6	18	8	5	13				31
ESG Filial Quelicai	7	2	9	4	8	12				21
ESG Filial Venilale	26	16	42	36	37	73				115
ESG Filial Baguia	5	5	10	8	6	14				24
ESG Filial Vemasse	9	8	17	12	16	28				45
Sub-Total	244	206	450	432	493	925				1,375

Fonte: Direcção da Educação Município de Baucau

2.2.4. Ensino Secundário Técnico Vocacional Município de Baucau 2013

Nome da Escola	Programas	10º Ano			11º Ano			12º Ano			Grand Total		
		M	F	Total	M	F	Total	M	F	Total	M	F	Total
ETP Publico Baucau	Acuntabilidade	119	156	275	27	44	71	24	30	54	170	230	400
	Total	119	156	275	27	44	71	24	30	54	170	230	400
ETP D. Bosco Fatumaca	Marce-naria	18	3	21	17	3	20	17	2	19	52	8	60
	Me-canica	18	2	20	18	1	19	19	1	20	55	4	59
	Electrici-dade	21	0	21	18	2	20	13	3	16	52	5	57
	Elec-tronica	18	3	21	18	3	21	16	4	20	52	10	62
	Total	75	8	83	71	9	80	65	10	75	211	27	238
ETP Venilale	Tec. Ali-mentar	3	25	28	0	16	16	2	26	28	5	67	72
	Hotelaria	3	26	29	2	13	15	6	23	29	11	62	73
	Total	6	51	57	2	29	31	8	49	57	16	129	145
Grand Total		200	215	415	100	82	182	97	89	186	397	386	783

Fonte: Direcção da Educação Município de Baucau

2.2.5. Número Professores Ensino Básico por Posto Administrativa em Município de Baucau, ano 2013

Posto Administrativas	Professores Pré-Escolar			Professores Ensino Básico		
	Mane	Feto	Total	Mane	Feto	Total
Baguia	3	5	8	86	28	114
Baucau	-	7	7	302	204	506
Quelicaí	-	-	-	151	53	204
Laga	-	-	-	62	34	96
Vemasse	-	-	-	27	15	42
Venilale	1	2	3	112	36	148
Total	4	14	18	740	370	1,110

Fonte : Direcção da Educação Município de Baucau

2.2.6. Número Alunos Ensino Básico Público e Privado por Posto Administrativa em Município de Baucau, ano 2013

Posto Administrativas	Alunos			Escolas		
	Mane	Feto	Total	Público	Privado	Total
Baguia	1,920	1,812	3,732	17	11	28
Baucau	7,312	6,755	14,067	28	14	42
Quelicaí	2,526	2,379	4,905	13	14	27
Laga	2,812	2,650	5,462	22	13	35
Vemasse	1,446	1,409	2,855	11	8	19
Venilale	2,759	2,510	5,269	14	8	22
Total	18,775	17,515	36,290	105	68	173

Fonte: Direcção da Educação Município de Baucau

2.2.7. Número Alunos Ensino Pré-Escolar por Posto Administrativa em Município de Baucau, ano 2013

Posto Administra- tivas	Mane	Feto	Total	Total Pré- Escolar
Baguia	74	85	159	3
Baucau	172	189	361	4
Quelicai	-	-		-
Laga	-	-		-
Vemasse	36	53	89	1
Venilale	31	34	65	1
Total	313	361	674	9

Fonte: Direcção da Educação Município de Baucau

2.2.8. Número Alunos Ensino Básico Públicos em Município de Baucau, ano 2013

Posto Adminis- trativas	Nome da Escola	Mane	Feto	Total
Baucau Vila	EBC Tirilolo	422	442	864
Baucau Vila	EBF Central	134	139	273
Baucau Vila	EBF Teulale	172	192	364
Baucau Vila	EBF Caibada Uaimua	181	166	347
Baucau Vila	EBF Buruma	200	204	404
Baucau Vila	EBF Caibada Macasae	188	158	346
Baucau Vila	EBF Lutumuto	144	137	281
	Total	1,441	1,438	2,879
Baucau Vila	EBC Vila-Nova	497	551	1,048
Baucau Vila	EBF Vila-Nova	872	847	1,719
Baucau Vila	EBF Zona Golgota	104	102	206
Baucau Vila	EBF Latua	94	102	196
	Total	1,567	1,602	3,169
Baucau Vila	EBC Uailili	138	129	267
Baucau Vila	EBF Belavista	188	129	317
Baucau Vila	EBF Buibau	155	114	269
Baucau Vila	EBF Samalari Vila	114	75	189
Baucau Vila	EBF Daitula	99	89	188
Baucau Vila	EBF Lequeraçabu'u	26	29	55
Baucau Vila	EBF 3 20 de 8 Osso-Luga	47	41	88
	Total	767	606	1,373
Baucau Vila	EBC Gari-Uai	268	212	480
Baucau Vila	EBF Maucale	102	98	200
Baucau Vila	EBF 3 Daitula Maucale	34	39	73
	Total	404	349	753
Baucau Vila	EBC Aubaca	229	228	457
Baucau Vila	EBF Aubaca	234	191	425
Baucau Vila	EBF Uainau	105	87	192
Baucau Vila	EBF Bucoli	148	152	300
Baucau Vila	EBF Darasula	64	68	132
Vemasse	EBF Ostico	195	167	362
Vemasse	EBF Bahasae	28	19	47
Vemasse	EBF Ossuala	79	56	135
	Total	1,082	968	2,050

Continuação



Posto Adminis- trativas	Nome da Escola	Mane	Feto	Total
Baucau Vila	EBC Seiçal	132	126	258
Baucau Vila	EBF Seiçal	196	140	336
Baucau Vila	EBF Aque	52	29	81
Laga	EBF Mulia Uaiaca	126	144	270
Total		506	439	945
Laga	EBC Soba Laga	250	210	460
Laga	EBF Assanuno	42	32	74
Laga	EBF Binagua	65	51	116
Laga	EBF 3 Laga	93	108	201
Total		450	401	851
Laga	EBC Celestino. Peloi Atelari	42	51	93
Laga	EBF Boleha	91	75	166
Laga	EBF Uacala	56	46	102
Laga	EBF 20 de Agosto Borodua	61	50	111
Laga	EBF 3 Samalari Laga	89	57	146
Laga	EBF 3 Fitun Sagadate	79	88	167
Total		418	367	785
Baguia	EBC Buaua Lavateri	84	85	169
Baguia	EBF Lebenei	49	68	117
Baguia	EBF Gulari	51	62	113
Baguia	EBF Betumuto	30	33	63
Baguia	EBF Uadaburo	20	18	38
Baguia	EBF Daralari	41	32	73
Laga	EBF Selegua	32	28	60
Total		307	326	633
Baguia	EBC Baguia	70	60	130
Baguia	EBF Baguia	83	64	147
Baguia	EBF Haudere	92	65	157
Baguia	EBF Larisula	57	64	121
Baguia	EBF 3 Larisula	35	35	70
Total		337	288	625

Continuação

Posto Administrati- vas	Nome da Escola	Mane	Feto	Total
Baguia	EBC Osso-Huna	142	132	274
Baguia	EBF Uaiburo	21	11	32
Baguia	EBF Afalari	25	25	50
Baguia	EBF Aelita	20	11	31
Baguia	EBF Rufaguia	71	58	129
Baguia	EBF Osso-Ufulari	31	40	71
	Total	310	277	587
Quelicai	EBC Letemumo	164	159	323
Quelicai	EBF Letemumo	103	109	212
Quelicai	EBF Laculio	124	126	250
Quelicai	EBF Laualio	68	52	120
Quelicai	EBF Ossolia	38	35	73
Quelicai	EBF Macalaco	84	51	135
Quelicai	EBF Defadae	66	76	142
Quelicai	EBF Uaiculo	15	15	30
Quelicai	EBF Gamana	17	21	38
Quelicai	EBF Saraida	71	68	139
	Total	750	712	1,462
Quelicai	EBC Laisorulai	126	144	270
Quelicai	EBF Darala	98	92	190
Quelicai	EBF Maluro Samarogo	102	80	182
Quelicai	EBF Uaida	45	36	81
Quelicai	EBF Haulela Sarabata	50	74	124
Quelicai	EBF Abo-Uaimatale	96	84	180
Quelicai	EBF Abo Lir	67	53	120
	Total	584	563	1,147
Quelicai	EBC Afaça	50	45	95
	EBF 8 de			
Quelicai	Seteb.Que.Antigo	47	28	75
Quelicai	EBF Eubere	59	50	109
Quelicai	EBF Baguluro	50	55	105
Quelicai	EBF Uaitame	96	87	183
Quelicai	EBF Samaguia	130	109	239
	Total	432	374	806

Continuação



Posto Adminis- trativas	Nome da Escola	Mane	Feto	Total
Vemasse	EBC Binagari Vemasse	118	136	254
Vemasse	EBF Caicua	73	82	155
Vemasse	EBF Nau - Oli	11	5	16
Vemasse	EBF Vemasse Tasse	162	149	311
Vemasse	EBF Uaigae	52	41	93
Vemasse	EBF Caravela	28	16	44
Vemasse	EBF 3 Vemasse	165	191	356
Total		609	620	1,229
Venilale	EBC Uaibua Venilale	254	238	492
Venilale	EBF Uatu-Haco	332	283	615
Venilale	EBF Ossogori	50	60	110
Venilale	EBF Uato-Missa	104	98	202
Sub - Total		740	679	1,419
Venilale	EBC Bercoli	122	117	239
Venilale	EBF Bercoli	194	198	392
Venilale	EBF Uaioli	73	85	158
Venilale	EBF 3 Uailaco	41	39	80
Total		430	439	869
Grand Total Ensino Básico Público		11,134	10,448	21,582

Fonte: Direcção da Educação Município de Baucau

2.2.9. Número Alunos Ensino Básico Católicas em Município de Baucau, ano 2013

Posto Administrativas	Nome da Escola	Mane	Feto	Total
	EBC Católica Junior Teulale	315	337	652
	EBF Católica Sao D.Savio	361	304	665
	EBF Católica Dluaque	123	102	225
	EBF Católica Nobel Bauoli	103	92	195
	EBF Católica Vemasse	86	115	201
	EBF Católica Caisido	162	156	318
	EBF Católica Uaisa	19	28	47
	EBF Católica Uailacama	25	27	52
	EBC Católica 3 Dom Bosco Fatumaca	163	154	317
	Total	1,194	1,161	2,355
	EBF Católica Dom Bosco Fatumaca	174	150	324
	EBF Católica Loilubo	209	211	420
	EBF Católica 3 Osso-Queli	103	80	183
	EBF Católica Uaicnaça	20	23	43
	EBF Católica Uaiharebo'o	15	11	26
	EBF Católica Uaime	22	15	37
	EBF Católica Haebubo	7	9	16
	EBF Católica Cumulale	9	15	24
	EBF Católica Uailili	276	194	470
	EBF Católica Daregata	17	11	28
	EBF Católica Uatu-Ua	84	66	150
	EBF Católica Uaimanuboe	85	89	174
	Total	1,184	1,028	2,212
	EBC Católica 3 Dom Bosco Laga	109	203	312
	EBF Católica Tequinomata	95	59	154
	EBF Católica Larifano	56	29	85
	EBF Católica Buiguira	50	45	95
	Total	310	336	646

Continuação

Posto Administrativas	Nome da Escola	Mane	Feto	Total
	EBC Católica Samalari Laga	178	167	345
	EBF Católica Lalulai	34	33	67
	EBFCatólica Nunira	143	143	286
	EBFCatólica Desagua	92	83	175
	EBFCatólica Sagadate	157	154	311
	EBFCatólica Belu - Uali	73	63	136
	EBFCatólica Queze Auraba	24	17	41
	EBFCatólica Lalabu'u	40	52	92
	EBFCatólica Saelari	218	195	413
	Total	959	907	1,866
	EBC Católica S.João de B. Lavateri	223	185	408
	EBFCatólica Defa-Uasse	53	77	130
	EBFCatólica Samalari Bagueia	147	131	278
	EBFCatólica Atelari	116	101	217
	Total	539	494	1,033
	EB 3 Satilos Osso - Huna	32	57	89
	EB Al-Amal	130	97	227
	EB Badumori	161	141	302
	EB Fatulia	171	141	312
	EB Ariana	92	57	149
	EB Samalari	64	55	119
	EB Daralata	91	88	179
	EB Cailoibere	23	19	42
	Total	764	655	1,419
Grand Total Ensino Basico Catolica		4,950	4,581	9,531

Fonte: Direcção da Educação Municipio de Baucau

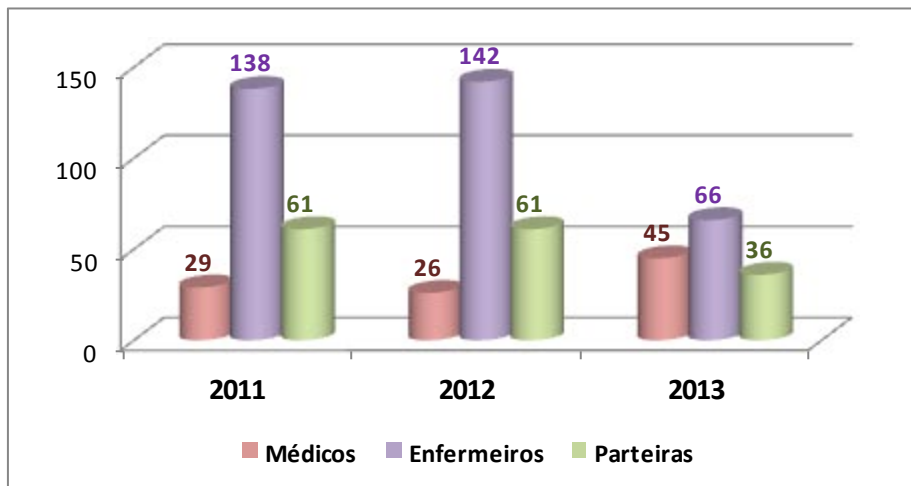
2.3. SAÚDE

2.3.1. Estabelecimento de Saúde por Posto Administrativas, ano 2013

Posto Administrativa	Públicos				
	Hospital	Centro da Saúde	Posto da Saúde	SISca	Clinica Moveel
Baguia	-	1	3	10	2
Baucau Vila	1	2	5	11	2
Laga	-	1	5	8	2
Quelicai	-	1	4	16	2
Vemasse	-	1	4	7	2
Venilale	-	1	4	8	1
Total	1	7	25	60	11

Fonte: Saúde Municipio de Baucau

2.3.2. Pessoal de Saúde 2011-2013



Fonte: Saúde Municipio de Baucau

2.3.3. Número Percentagem Partos Atende Pessoal Saúde por Posto Administrativa em Município de Baucau, ano 2013

Centro Saúde	Proj. Número Partos vivos	Número Partos				Total	% Partos atende de Pessoal Saúde
		Na casa		Facilidade de Saúde			
		Abs	%	Abs	%		
Uailili	641	34	5	177	28	211	33
Baguia	339	30	9	154	45	184	54
Laga	517	204	39	244	47	448	87
Quelicai	600	113	19	107	18	220	37
Vemasse	323	109	34	150	46	259	80
Venilale	557	38	7	135	24	173	31
Riamare	1,023	43	4	64	6	107	10
Total	4,000	571	14	1,031	26	1,602	40

Fonte : DPHO Saúde Materno Infantil SDS Baucau

2.3.4. Cobertura Imunização BCG e sarampo para as Crianças Idade (ano <1) por Posto Administrativa em Município de Baucau, ano 2013

Centro Saúde	Tarjeto/Alvo Pop. (proj.NO.<1a)	BCG		Sarampo	
		Abs	%	Abs	%
Uailili	587	624	106.3	413	70.4
Baguia	311	319	102.6	257	82.6
Laga	475	444	93.5	235	49.5
Quelicai	551	242	43.9	471	85.5
Vemasse	296	281	94.9	300	101.4
Venilale	511	588	115.1	621	121.5
Riamare	938	1,027	109.5	592	63.1
Total	3,669	3,525	96.1	2,889	78.7

Fonte: DPHO Materno Infantil (EPI) SDS Baucau

2.3.5. Cobertura Imunização Polio Crianças Idade (ano 1) por Posto Administrativas em Município de Baucau, ano 2013

Centro Saúde	Tarjeto/ Alvo Pop. (proj.No ,<1a)	Polio-0		Polio-1		Polio-2		Polio-3		DPT/Hep.B1		DPT/Hep.B2		DPT Hep. B3	
		Abs	%	Abs	%	Abs	%	Abs	%	Abs	%	Abs	%	Abs	%
Uailili	587	378	64.4	529	90.1	496	84.5	474	81	529	90.1	496	84.5	474	80.7
Bagua	311	107	34.4	354	113.8	286	92	332	107	354	113.8	286	92	332	106.8
Laga	475	318	66.9	462	97.3	424	89.3	416	88	462	97.3	424	89.3	416	87.6
Quelicaí	551	217	39.4	364	66.1	452	82	517	94	364	66.1	452	82	517	93.8
Vemasse	296	270	91.2	307	103.7	296	100	280	95	307	103.7	296	100	280	94.6
Venilale	511	487	95.3	574	112.3	558	109.2	572	112	574	112.3	558	109.2	572	111.9
Riamare	938	1,100	117.3	856	91.3	822	87.6	822	88	856	91.3	822	87.6	822	87.6
Total	3,669	2,877	78.4	3,446	93.9	3,334	90.9	3,413	93	3,446	674.6	3,334	90.9	3,413	93

Fonte : DPHO Materno Infantil (EPI) SDS Baucau

2.3.6. Cobertura Imunização DPT-HepB entre Criança idade (< 1 ano) por Posto Administrativas em Município de Baucau, ano 2013

Centro Saúde	Tarjeto/Alvo Pop. (proj.No.<1a)	DPT/Hep.B1		DPT/Hep.B2		DPT Hep. B3	
		Abs	%	Abs	%	Abs	%
Uailili	587	529	90.1	496	84.5	474	80.7
Baguia	311	354	113.8	286	92.0	332	106.8
Laga	475	462	97.3	424	89.3	416	87.6
Quelicai	551	364	66.1	452	82.0	517	93.8
Vemasse	296	307	103.7	296	100.0	280	94.6
Venilale	511	574	112.3	558	109.2	572	111.9
Riamare	938	856	91.3	822	87.6	822	87.6
Total	3,669	3,446	674.6	3,334	90.9	3,413	93.0

Fonte: DPHO Materno Infantil (EPI) SDS Baucau

2.3.7. Cobertura Imunização TT para Mulheres Gravidas, por Sub Município des em Município de Baucau, ano 2013

Centro Saúde	Alvo Pop. Proj.e mulheres gravidas	TT-1		TT-2		TT-2+	
		Abs	%	Abs	%	Abs	%
Uailili	700	77	11.0	87	12.4	400	57.1
Baguia	370	29	7.8	24	6.5	110	29.7
Laga	564	111	19.7	96	17.0	289	51.2
Quelicai	654	14	2.1	43	6.6	126	19.3
Vemasse	352	38	10.8	34	9.7	199	56.5
Venilale	607	57	9.4	82	13.5	199	32.8
Riamare	1,118	118	10.6	114	10.2	479	42.8
Total	4,365	444	10.2	480	11.0	1,802	41.3

Fonte: DPHO Materno Infantil (EPI) SDS Baucau

2.3.8. Cobertura LISIO, Tetu todan, no Prevalencia Malnutrição por Posto Administrativas em Município de Baucau, ano 2013

Centro Saúde	Número Alvo/ Tarjeto População			Criança Idade < ano 5 tinha LISIO:			Média criança Idade (ano 5) Tetu cada mês		
	Mês 0-23	Mês 24-59	Mês 0-59	Mês 0-23	Mês 24-59	Mês 0-59	Mês 0-23	Mês 24-59	Mês 0-59
	Uailili	1,165	1,684	2,849	634	677	1,311	555	306
Baguia	616	890	1,506	991	1,010	2,011	528	476	1,004
Laga	939	1,357	2,296	507	872	1,379	269	157	426
Quelicai	1,090	1,574	2,664	838	811	1,649	518	235	753
Vemasse	585	847	1,432	457	415	872	258	134	392
Venilale	1,011	1,461	2,472	584	581	1,165	434	188	622
Riamare	1,861	2,688	4,549	791	866	1,657	617	631	1,248
Total	7,267	10,501	17,768	4,802	5,232	10,044	3,179	2,127	5,306

Continuação



Centro Saúde	Média Criança Idade < 5 anos com peso normal cada mês			Média Prevalência (%) de Malnutrição Moderado, entre criança Idade < 5 anos, cada mês compara com criança (tetu)			Média Prevalência (%) de Malnutrição Grave, entre criança Idade < 5 anos cada mês		
	mês 0-23	mês 24-59	mês 0-59	mês 0-23	mês 24-59	mês 0-59	mês 0-23	mês 24-59	mês 0-59
	Uaitili	482	191	637	67	101	168	6	21
Baguia	442	390	832	43	59	102	27	20	47
Laga	206	98	304	33	46	79	30	13	43
Quelicai	416	186	602	62	46	108	40	3	43
Vemasse	174	89	263	74	39	112	11	6	17
Venilale	273	151	394	19	9	28	14	1	15
Riamare	489	298	782	122	330	452	6	4	10
Total	2,482	1,403	3,814	420	630	1,049	134	68	202

Fonte: DPHO Nutrição SDS Baucau

2.3.9. Cobertura Vitamina "A" e Distribuição Medicina Lumbriga por Posto Administrativas em Município de Baucau, ano 2013

Centro Saude	Número Alvo/Tarjeto População			Cobertura Vitamina "A"			Cobertura distribuição medicina Lumbriga					
	mês 6-11	mês 12-59	mês 6-59	mês 6-11	mês 12-59	mês 6-59	mês 6-11	mês 12-59	mês 6-59	mês 6-11	mês 12-59	mês 6-59
Uailili	294	2,261	2,555	243	1,664	1,907	0	1,708	1,708	0	1,708	1,708
Baguia	156	1,194	1,350	298	1,965	2,263	0	2,084	2,084	0	2,084	2,084
Laga	237	1,822	2,059	137	1,157	1,294	0	1,145	1,145	0	1,145	1,145
Quelicai	276	2,112	2,388	221	1,735	1,956	0	1,701	1,701	0	1,701	1,701
Vemasse	148	1,136	1,384	246	1,216	1,462	0	1,310	1,310	0	1,310	1,310
Venilale	256	1,960	2,216	116	962	1,078	0	943	943	0	943	943
Riamare	470	3,609	4,079	240	1,658	1,898	0	1,693	1,693	0	1,693	1,693
Total	1,837	14,094	16,031	1,501	10,357	11,858	0	10,584	10,584	0	10,584	10,584

Fonte: DPHO Nutrição SDS Baucau

2.3.10. Número Absoluto e taxa Prevalencia contraceptivo Planejamento Familiar (CPR) por Centro Saúde em Município de Baucau, ano 2013

Centro Saúde	Estimativa pop. Feto Idade 15-49 anos	Total Uzario continua Planejamento Familiar							Total	
		POPs	COPs	Injek-tavel	Implant	IUDs	Kon-dom	Va-sec-to-mi		Tubec-tomi
Uaitili	1,983	31	40	563	20	128	-	-	-	792
Baguia	1,049	93	83	125	8	126	-	-	-	435
Laga	1,599	40	38	267	108	94	-	-	-	547
Quelicai	1,856	7	2	125	35	93	-	-	-	262
Vemasse	998	67	2	333	54	66	-	-	-	522
Venilale	1,722	26	38	129	55	325	-	-	-	573
Riamare	3,178	20	18	116	57	67	-	-	-	278
Total	12,385	284	221	1,658	337	899	-	-	-	3,409

Fonte: DPHO Materno Infantil/SDS Baucau

2.3.11. Número Absoluto consulta Paciente Ambulatório ou Visita Percapita (Out Patient Consultation OPD) por Posto Administrativa em Município de Baucau, ano 2013

Centro Saúde	Estimativa População	Média número consulta Paciente (OPD)/ Pessoal	VPC	Visitantes Posto SISCa	VPC
Uailili	19,009	39,084	2.056	14,452	0.76
Baguia	10,051	23,410	2.329	8,223	0.82
Laga	15,325	43,776	2.857	10,801	0.70
Quelicai	17,783	34,184	1.922	10,704	0.60
Vemasse	9,565	34,178	3.573	9,008	0.94
Venilale	16,504	37,112	2.249	10,472	0.63
Riamare	30,369	29,674	0.98	7,944	0.26
Total	118,606	241,418	2.035	71,604	0.60

Fonte: DPHO HIV/SIDA SDS Baucau

2.3.12. Detecção do Caso HIV/SIDA Positivo que Relata por Grupo Idade em Município de Baucau, ano 2013

Facilidade Saúde	Total Paciente Tratamento STI		Número o acesso a VCT		Mulheres Gravidas o acesso teste HIV	Mulheres Gravidas o acesso teste HIV positivo	Pessoas com idade 15-49 o acesso teste HIV Positivo de sentinel surveylance	
	M	F	M	F			M	F
	CS Uailili	7	31	64	39	214	0	0
CS Bagaia	23	49	0	17	274	0	0	0
CS Laga	1	141	38	98	101	0	0	0
CS Quelicai	0	18	0	1	84	0	0	0
CS Vemasse	1	25	9	30	98	0	0	0
CS Venilale	2	123	15	103	93	0	0	0
CS Riamare	0	23	0	0	0	0	0	0
Hosp.Ref. Baucau	26	40	136	363	587	2	0	0
DTCFTH	0	0	86	31	0	0	0	0
Total	60	450	348	682	1,451	2	0	0

Fonte: DPHO HIV/SIDA SDS Baucau

2.3.13. Número Fertilidade e Mortalidade em Hospital Referral Baucau, ano 2013

Mês	Fertilidade			Mortalidade		
	Mane	Feto	Total	Mane	Feto	Total
Janeiro	46	35	81	7	5	12
Fevereiro	41	35	76	10	11	21
Março	48	49	97	4	4	8
Abril	49	46	95	9	9	18
Maió	62	47	109	7	5	12
Junho	51	51	102	7	8	15
Julho	66	36	102	8	6	14
Agustus	46	46	92	4	11	15
September	44	42	86	11	8	19
Outubro	49	27	76	8	11	19
Novembro	38	40	78	13	5	18
Dezembro	39	45	84	12	6	18
Total	579	499	1,078	100	89	189

Fonte: DPHO Materno Infantil SDS Baucau

2.4. PROTEÇÃO SOCIAL

2.4.1. Distribuição População por Religião em Município de Baucau

Religião	2010	2011	2012	2013
Catolica	107,998	107,998	107,998	107,998
Protestante	1,729	1,729	1,729	1,729
Muslimano	254	254	254	254
Budista	8	8	8	8
Hindú	16	16	16	16
Tradicional	66	66	66	66
Outros	89	89	89	89
Total	110,160	110,160	110,160	110,160

Fontes: Direcção Geral de Estatística

- Censo 2010

- Projection of District Population by Age Group and Sex 2010 to 2030

2.4.2. Distribuição População por Religião em Posto Administrativa

Posto Administrativas	Religião							
	Católica	Protestante/ Evangélica	Musulmano	Budista	Hindu	Tradicional	Outros	Total
Baguia	9,048	387	4	0	0	0	26	9,465
Baucau	44,302	611	197	4	7	20	22	45,163
Laga	13,983	258	4	1	6	11	5	14,268
Quelicai	16,425	270	24	3	0	15	10	16,747
Vemasse	8,840	105	15	0	0	2	13	8,975
Venilale	15,400	98	10	0	3	18	13	15,542
Total	107,998	1,729	254	8	16	66	89	110,160

Fontes: Direcção Geral de Estatística

- Censo 2010

2.4.3. Número de Idosos (>60 anos) e pessoas Invalidos a receber subsídios em Município de Baucau, ano 2013

Posto Administrativa	Idosos			Inválidos		
	Mane	Feto	Total	Mane	Feto	Total
Baguia	586	585	1,171	45	25	70
Baucau	2,311	1,873	4,184	353	359	712
Laga	903	904	1,807	60	46	106
Quelicai	1,254	1,294	2,548	506	722	1,228
Vemasse	420	468	888	67	59	126
Venilale	883	904	1,787	91	74	165
Total	6,357	6,028	12,385	1,122	1,285	2,407

Fonte: Direcção Serviços Sociais Regional Baucau

2.4.4. Número de famílias a Recebe Ajuda Humanitaria e bolsa da Mãe em Município de Baucau, ano 2013

Posto Administrativa	Número de Casas que foram estragos	Número de Família a recebe ajuda humanitaria	Número de Família a recebe bolsa da Mae
Baguia	84	84	493
Baucau	166	166	675
Laga	257	100	520
Quelicai	267	122	497
Venilale	135	82	484
Vemasse	18	18	483
Total	927	572	3,152

Fonte: Direcção Serviços Sociais Regional Baucau

2.4.5. Número Orfanatus por Posto Administrativa em 2013

Posto Administrativa	Mane	Feto	Total
Baguia	40	21	61
Baucau	87	193	280
Laga	-	115	155
Quelicai	60	20	80
Vemasse	35	32	67
Venilale	124	257	654
Total	346	638	1,297

Fonte: Direcção Serviços Sociais Regional Baucau

2.5. MERCADO DE TRABALHO

2.5.1. Número de Pessoas registadas á procura de Emprego por sexo em Município de Baucau, ano 2013

Mês	Mane	Feto	Total
<i>Janeiro</i>	59	48	107
<i>Fevereiro</i>	59	73	132
<i>Março</i>	34	28	62
<i>Abril</i>	19	64	83
<i>Maió</i>	19	10	29
<i>Junho</i>	73	35	108
<i>Julho</i>	21	19	40
<i>Agosto</i>	7	5	12
<i>Setembro</i>	20	36	56
<i>Outubro</i>	56	83	139
<i>Novembro</i>	12	14	26
<i>Dezembro</i>	17	10	27
Total	396	425	821

Fonte: SEPFPOPE Regional Baucau

2.5.2. Número de Pessoas á procura de Emprego no País e no Estrangeiro e Formação em Município de Baucau, ano 2013

Objectivo Clientes	Mane	Feto	Total
Á Procura de serviço no País	69	36	105
Á Procura de serviço para o estrangeiro	73	40	113
Gosta de Serviço / Trabalho	4	5	9
Á Procura de Formação Profissional	246	340	586
Á Procura de Formação Empresário	4	4	8
Total	396	425	821

Fonte: SEPFPOPE Regional Baucau

2.5.3. Acesso de Serviço e Formação Profissional em Município de Baucau, ano 2013

Objectivo Clientes	Mane	Feto	Total
Acesso de serviço	8	149	157
Acesso de serviço no País	4	2	6
Acesso de serviço no Estrangeiro	-	-	-
Acesso de formação Emprezarial	-	-	-
Total	12	151	163

Fonte: SEPFPOPE Regional Baucau

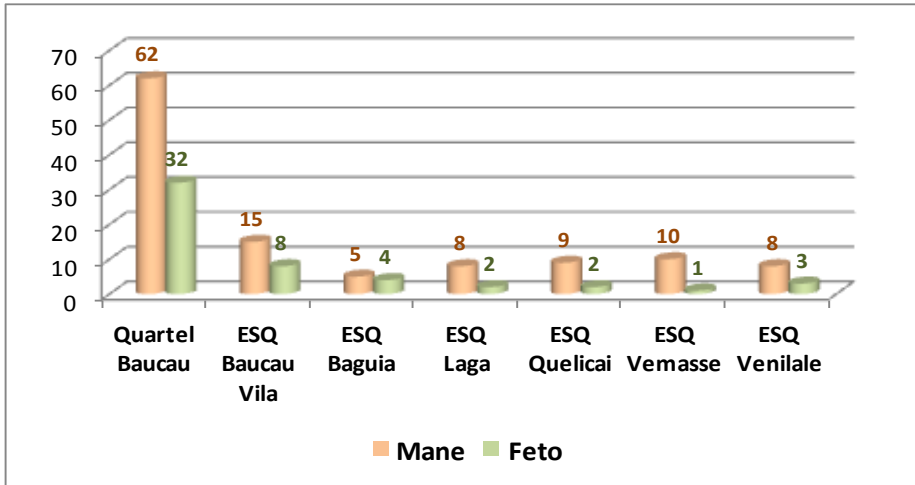
2.5.4. Graduados de Curso Não formal ano de 2013

Centro Formação / area Curso	Mane	Feto	Total
**CTID-Baucau	-	-	-
Hospitalidade	2	22	24
Administração	1	19	20
Cooking /Cozinhar	-	20	20
Swing/Custura	-	12	12
Total	3	73	76
**Visão Juventude Baucau	-	-	-
Administração Geral	5	10	15
Total	5	10	15
**CFIC- Fuiluro	-	-	-
Computador	-	63	63
Custura	-	3	3
Total	-	66	66
Grand Total	8	149	157

Fonte: SEPFPOPE Regional Baucau

2.6. POLICÍA NACIONAL TIMOR LESTE

2.6.1. Número Policia Municipio de Baucau, ano 2013



Fonte: Comando Policia Municipio de Baucau

2.6.2. Número Crimes em Município de Baucau 2013

Typo de Crime	Janeiro	Fevereiro	Março	Abril	Maió	Junho	Julho	Agosto	Setembro	Outubro	Novembro	Decembro	Total Kazu
OFENSA BA EMA													
Ofença Corporais (assalto)	8	-	16	9	11	6	8	2	7	7	7	9	90
Homicidio	1	2	-	-	-	-	1	1	-	1	-	-	5
Violação Sexual Domestica	-	4	-	1	1	-	-	-	-	7	-	1	8
Violencia	10	4	5	8	6	4	10	10	5	1	6	5	80
Sukestru	-	-	-	-	-	-	-	-	-	1	-	-	1
Threat (Ameasa)	-	-	1	5	2	-	-	1	-	2	5	-	16
Abuso Konfiança	-	-	-	-	-	-	-	1	-	-	-	-	1
Abuso Minor	-	-	-	-	1	1	-	1	1	-	-	-	4
Mate Deskomfia (Suspecious)	-	-	1	-	-	-	-	-	-	-	-	-	1
Mota lori Ema	-	-	1	-	1	-	-	-	-	-	-	-	2
Abuso Sexual	1	-	2	-	-	2	-	-	-	2	1	-	8
Desfamasau	2	-	-	1	-	-	-	-	-	-	-	-	3
Tentativo Violaसान Sexual	-	-	4	1	1	-	1	2	-	1	-	-	10
Koasaun Sexual	-	1	1	-	-	-	-	-	-	-	-	-	2
Tara An	1	1	1	2	1	1	-	2	3	1	2	1	16
Abandona	1	-	-	-	-	1	-	-	-	-	-	1	3
Mal Tratamentu Médico	-	-	-	-	-	-	-	1	-	-	-	-	1
Lafaek tata Ema	-	1	-	-	-	-	-	-	-	-	-	-	1
Tentativa Ofensa	-	-	-	-	-	-	-	-	-	1	-	-	1

Continuação

Tipo de Crime	Janeiro	Fevereiro	Março	Abril	Maio	Junho	Julho	Agosto	Setembro	Outubro	Novembro	Dezembro	Total Kazu
OFENSA BA SASAN													
Incendio (Sunu Uma)		-	-	1	-	2	-	-	-	-	-	-	3
Danos (damage to property)	3	2	2	3	5	6	1	1	2	5	1	2	33
Furto (nauk)	1	2	-	1	1	-	1	-	1	1	1	-	9
Koko atu nauk	-	-	-	-	-	-	-	-	-	-	1	-	1
Tula Ai teka Illegal	-	-	-	-	-	1	-	-	-	-	-	-	1
Tula /tesi Ai Illegal	-	-	-	-	1	-	-	-	-	-	-	-	1
Tesi Ai na'a Illegal	-	-	-	-	-	-	1	-	-	-	-	-	1
Uzurpasaun ba Funasun	-	-	-	-	-	-	-	-	-	-	-	1	1
Hatama sasan Illegal	-	-	-	-	-	-	-	1	-	-	-	-	1
Ultragem ba Simbolu Nacional	-	-	-	-	-	1	-	-	-	-	-	-	1
ACIDENTAL													
Mate Accidental	-	-	-	-	-	1	-	-	-	-	-	-	1
Crime Organizado	-	-	-	-	-	-	-	-	-	-	-	-	-
Hetan Mate Ruin	-	-	-	-	-	-	-	-	-	1	-	-	1
SELUK SELUK TAN													
Uza Atribut Arte Marciais	-	-	-	-	-	-	-	-	-	1	-	-	1
Total	28	17	34	32	32	25	24	23	19	31	24	21	310

Fonte: Comando Policia Municipio de Baucau

2.6.3. Estatística Crime Posto Administrativa (01 Janeiro to'o 31 Dezembro 2013)

Typo de Crime	Bau-cau	Ba-guia	Laga	Queli-cai	Venil-ale	Ve-masse	Total
OFENSA BA EMA							
Ofença ba integridade Fisika	53	11	19	1	3	3	905
Homecidio	2	-	2	1	-	-	5
Violação Sexual	6	2	-	-	-	-	8
Domestica Sexual	41	9	6	4	16	4	80
Threat (ameasa)	7	5	1	-	2	1	16
Abuso Sexual	5	-	-	-	2	-	8
Abuso Minor	3	-	-	1	-	-	4
Tentativo Violação Sexual	9	-	-	1	-	-	10
Koasaun Sexual	2	-	-	-	-	-	2
Tara An	5	2	4	4	-	1	16
Desfamasau	3	-	-	-	-	-	3
Dun Naok	1	-	-	-	-	-	1
Lafaek Tata Ema	1	-	-	-	-	-	1
Mate Desconfia/suspecius	-	-	-	1	-	-	1
Hetan Mate Ruin	-	-	-	-	1	-	1
Abuso confiansa	-	-	-	-	1	-	1
Mota lori Ema	1	-	-	-	-	1	2
Tentativo Ofenca	1	-	-	-	-	-	1
Mal tratamentu medico	1	-	-	-	-	-	1
Ofença ba sasan	-	-	-	-	-	-	-
Incendio	3	-	-	-	-	-	3
Danos (damage to property)	27	3		1	-	-	33
Koko atu naok	1	-	-	-	-	-	1
Furtoo (Naok)	6	-	1	-	1	1	9
Hatama sasan ilegal	-	-	1	-	-	-	1

Continuação



Tipo de Crime	Baucau	Baguia	Laga	Quelicai	Venilale	Ve-masse	Total Kazu
ACIDENTAL							
Mate Accidental	2	-	-	-	-	-	2
SELU-SELUK TAN							
Uza Atribut Arte marciais	-	-	-	-	-	1	1
Ultrajen ba simbolu Nacional	-	-	-	1	-	-	1
Suquestru	1		-	-	-	-	1
Uzurpasaun ba funsaun	1		-	-	-	-	1
Tula/tesi ai ilegal	-	-	-	1	-	-	1
Tula ai teka Ilegal	-	-	-	-	1	-	1
Tesi ai na'a Ilegal	-	-	-	-	-	1	1
Total	182	33	35	16	30	14	310

Fonte: Comando Policia Municipio de Baucau

2.6.4. Número Acidentes Traficos em Baucau, ano 2013

Mês	Local			Governo		UN	Condição Vítima			Total	Estragos Viaturas		
	Caretta	Motor	Lao ain	Caretta	Motor		Kman	Grave	Morto		Casu	Kman	Grave
Janeiro	5	14	6	1	1	-	23	3	-	14	11	2	
Fevereiro	3	10	6	1	-	-	9	5	-	11	12	2	
Março	6	9	1	-	1	-	15	6	1	10	12	2	
Abril	9	5	7	-	2	-	5	5	2	12	3	1	
Maiο	12	3	3	1	-	-	8	2	-	10	9	1	
Junho	3	8	4	2	-	-	9	4	-	9	9	3	
Julho	8	8	2	-	1	-	10	1	-	11	11	-	
Agosto	6	10	1	1	1	-	11	6	-	11	9	3	
Setembro	5	10	2	1	1	-	12	2	-	10	15	1	
Outubro	8	8	-	1	-	-	20	7	1	9	10	5	
Novembro	10	5	4	3	1	-	12	6	1	12	7	7	
Decembro	13	10	3	2	-	-	25	8	3	16	15	3	
Total	88	100	39	13	8	-	159	55	8	135	123	30	

Fontes : Comando Policia Municipio de Baucau

2.7. PARTICIPAÇÃO POLÍTICA

2.7.1. Participação nas Eleições para a Presidência da República 2012

2012						
Eleição para a Presidência da República, 2ª volta						
Nº Eleitores Inscritos	Nº Votos				Abstenção %	Votos do candidato mais votado %
	Total	Válidos	Votos brancos	Votos nulos		
72,954	54,370	53,618	241	494	17	52.07

Fonte: Secretariado Técnico de Administração Eleitoral Município de Baucau

2.7.2. Participação nas Eleições para o Parlamento Nacional 2012

2012						
Eleição para o Parlamento Nacional						
Nº Elei- tores Inscritos	Nº Votos				Abstenção %	Partido / coliga- ção mais votado %
	Total	Válidos	Votos brancos	Votos nulos		
75,070	55,414	54,059	426	912	17	51.38

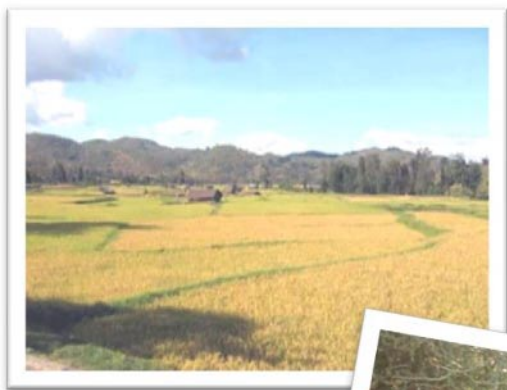
Fonte: Secretariado Técnico de Administração Eleitoral Município de Baucau

2.7.3. Participação nas Eleições para o Parlamento Nacional , 2012

Total Eleitor nebe Registu	75,070	
Total Eleitor mai Vota	55414	
Taxa Partisipasaun	73,82%	
Total Votus Nulu	912	1.65
Total Votus Branku	426	0.77
Total Votu Reklamadu	17	0.03
Total Votus Validus	54,059	97.55
Partidos	Votos	%
UDT-União Democráta Timorense	405	1
PR- Partidu Republikanu	454	1
PDN - Partidu Desenvolvimento Nacional	189	0
AD Aliança Democrática KOTA / TRABALHISTA	218	0
PUN Partido Unidade Nacional	212	0
PD Partido Democrático	2,139	4
PTD Partido Timorense Democrático	304	1
PSD Partido Social Democráta	584	1
Frente Reconstrução Nacional de Timor-Leste {FRENTI - MUDANÇA}	2,562	5
P. KHUNTO -Partidu Kmanek Haburas Unidade Nasional Timor Oan	1,663	3
CNRT-Congresso Nacional de Reconstrução de Timor-Leste	12,458	23
FRETELIN Frente Revolucionária do Timor -Leste Independente	27,777	51
PDP - Partido Desenvolvimento Popular	172	0
BLOKU PROKLAMADOR PMD/PARENTIL	109	0
ASDT - Associação Social Democrata Timorense	584	1
PST - Partido Socialista Timorense	673	1
PDC - Partido Democrático Cristão	91	0
PDL - partido Democrático Liberal	26	0
APMT- Associação Popular Monárquia Timorense	140	0
UNDERTIM -Unidade Nacional Democrática da Resistência Timorense	2,952	5
Coligação PLPA /PDRT	347	1

Fonte: Secretariado Técnico de Administração Eleitoral Municipio de Baucau

ECONOMIA



3.1. AGRICULTURA

3.1.1. Potencia Varcia (Natar) em Municipio de Baucau, ano 2013

Posto Ad- ministrativa	Área Potencia (Ha)	Sistema Kuda				
		Área Cul- tiva (Ha)	ICM (Ha)	Conven- cional	Tra- disional	Aban- dona
Baguia	1,345.0	103.0	25.0	55.0	23.0	355.0
Baucau	6,884.7	1,939.0	272.0	846.0	821.0	4,945.7
Laga	5,750.0	2,562.0	156.0	1,295.0	1,111.0	3,188.0
Quelicai	3,047.5	1,220.2	317.3	213.2	689.7	1,827.3
Vemasse	3,470.5	1,211.0	54.5	866.0	290.5	2,259.0
Venilale	3,414.7	2,813.0	593.0	2,170.0	50.0	601.7
Total	23,912.4	9,848.2	1,417.8	5,445.2	2,985.2	13,176.7

Fonte: Direcção dos Serviços da Agricultura Municipio de Baucau

3.1.2. Produsaun Legumes em Municipio de Baucau 2013

Aihoris	Área Potencia (Ha)	Área Cultiva (Ha)	Total Area Coileta	Produção (Ton/Ha)	Total Pro- dução (Ton)
Batar :	6,710.0				
Batar Sele	-	2,236.7	2,236.7	3.2	7,157.4
Batar Bisma	-	2,236.7	2,236.7	2.4	5,368.1
Batar Nai'i	-	5.0	5.0	2.9	14.5
Noi mutin	-	10.0	10.0	3.2	32.0
Batar Lokal	-	1,113.4	1,113.4	1.9	2,115.5
Aifarina	1,100.0	311.0	61.0	3.0	183.0
Fehuk Midar	543.0	121.0	50.0	3.0	1,500.0
Talas	1,176.0	500.0	500.0	7.4	3,700.0
Maek Midar	-	-	-	-	-
Kumbili	-	-	-	-	-
Fore Mungu	871.0	-	-	-	-
Fore keli	681.0	-	-	-	-
Fore rai	1,176.0	421.0	138.0	2.0	266.0

Fonte: Direcção dos Serviços da Agricultura Municipio de Baucau

3.1.3. Número Horticultura (Hortaliças no Leguminose) Municipio de Baucau, ano 2013

Komoditi / Vari- dade	Área Po- tencia (Ha)	Área Cul- tivo (Ha)	Área Coll- heita (Ha)	Produc- tivi- dade/Ha	Produção ton/ha/thn
A. Hortaliças :					
Repolho	210.00	100.00	50.00	7.20	360.00
Repolho funan	100.00	25.00	5.00	5.50	27.50
Mostarda Mutin	80.00	30.00	30.00	2.80	84.00
Mostarda metan	40.00	4.00	4.00	3.80	15.20
Petsay	40.00	27.00	27.00	3.80	102.60
Couve	7.00	2.00	1.00	2.20	2.20
Kangko	150.00	100.00	85.00	2.70	229.50
Lakero mutin Japones	20.00	12.00	12.00	15.30	183.60
Lakero	100.00	80.00	80.00	12.60	1,008.00
Bayam	200.00	100.00	45.00	1.50	67.50
Lis Mean	1,000.00	200.00	50.00	2.70	135.00
Lis Mutin	85.00	15.00	4.00	1.90	7.60
Lis tahan	14.00	7.00	2.00	2.80	5.60
Salsa tahan	26.00	3.00	0.50	0.50	0.25
Baria	30.00	8.00	3.00	3.90	11.70
Tomate	1,300.00	500.00	500.00	4.70	2,350.00
Senoura	110.00	25.00	5.00	5.50	27.50
Aimanas	100.00	10.00	10.00	1.55	15.50
Alfase	150.00	10.00	4.00	8.50	14.00
Pipino	10.00	5.00	5.00	8.70	43.50
Pateca	10.00	5.00	1.00	11.50	11.50
Brinjela	18.00	10.00	3.00	4.90	14.70
B. Leguminose					
Koto buncis	20.00	2.00	2.00	1.00	2.00
Koto Mean	25.00	10.00	2.00	1.00	2.00
Koto mutin	25.00	10.00	2.00	1.00	2.00
Favas	-	-	-	-	-
Fore chicote	121.00	21.00	10.00	1.12	11.20

Fonte: Direcção dos Serviços da Agricultura Municipio de Baucau

3.1.4. Produção das Principais Frutas em Município de Baucau, ano 2013

Komodite / Vari- dade	Área potencia (Ha)	Kuda foun	Produz ona	Total
Tanjerina	100	1	60	61
Rambutan	20	1	-	1
Kulu jaka	500	-	30	30
Kulu kisa	1,000	-	800	800
Goiavas	80	-	80	80
Hudi fatuk	100	3	100	103
Hudi Singapura	120	1	120	121
Hudi mas	50	-	50	50
Hudi Gavendis	2	-	2	2
Hudi Mandar	40	-	15	15
Hudi mean	50	-	20	20
Aiata nona	10	-	2	2
Aiata Bo'ot	30	-	10	10
Has	300	-	150	150
Derok Masin	10	0.5	10	10.5
Aidila	100	5	45	50
Blimbi/Kambola	10	-	2	2
Ainanas	100	5	30	35
Seluk-seluk tan	5	-	2	2

Fonte: Direção dos Serviços da Agricultura Município de Baucau

3.1.5. Número Irrigação por Posto Administrativa em Município de Baucau, ano 2013

Posto Administrativas	Total Irrigação	Teknis	Semi teknis	Tradicional
Baguia	20	-	-	20
Baucau	40	1	2	37
Laga	29	-	-	29
Quelicalai	35	-	-	35
Vemasse	22	-	-	22
Venilale	42	-	-	42
Total	188	1	2	185

Fonte: Direção dos Serviços da Agricultura Município de Baucau

3.1.6. Efectivos animais, Segundo a Espécie no ano de 2013

Posto Administrativas	Búfalos	Bovinos	Cavalos	Bibi Malae	Bibi Timor	Suínos	Galinhas
Baguia	5,628	1,712	1,020	2,726	4,116	7,918	24,252
Baucau	7,612	2,402	1,112	4,323	6,611	14,683	26,788
Laga	2,894	576	355	4,436	2,984	8,431	21,741
Quelicai	4,580	1,382	1,272	1,468	5,676	8,950	28,400
Vemasse	3,520	155	157	2,347	2,947	7,391	19,612
Venilale	2,417	1,829	170	1,378	1,886	12,648	22,588
Total	26,651	8,056	4,086	16,678	24,220	60,021	143,381

Fonte: Direcção dos Serviços da Agricultura Municipio de Baucau

3.1.7. Numero Plantas Industria em Municipio de Baucau, ano 2013

Posto Administrativa	Café (ha)	Kamii (Ha)	Nu'u (ha)
Baguia	5.6	5.5	25.4
Baucau	-	319.9	531.7
Laga	2	55.5	218.3
Quelicai	148	140	151
Vemasse	1.5	11.8	77
Venilale	42.1	246	545.6
Total	199.2	778.72	1,549.0

Fonte: Direcção dos Serviços da Agricultura Municipio de Baucau

3.1.8. Área Floresta e com Função por Posto Administrativa em Município de Baucau, ano 2013

Posto Ad- ministrativa	Total área Flo- resta (ha)	Área Floresta Metin (Ha)	Área Floresta Lametin (Ha)	Floresta Proteção (Ha)	Produção Floresta Perma- nente (Ha)	Produção Floresta Limitado (Ha)
Baguia	-	-	-	-	-	3
Baucau	-	-	-	-	-	1
Laga	-	-	-	-	-	2
Quelicai	-	-	-	-	-	2
Vemasse	-	-	-	-	-	2.5
Venilale	-	-	-	-	-	4
Total	42,831.99	16,470.99	26,361.00	34,418.43	-	14.5

Fonte: Direcção dos Serviços da Agricultura Município de Baucau

Notas: Ainda não difini por Posto Administrativas

3.1.9. Número Agricultura Funcional e Não Funcional em Município de Baucau, ano 2013

Posto Administrativas	Grupos ativos	Grupos ativos	Total
Baguia	6	18	24
Baucau	11	15	26
Laga	1	10	11
Quelicai	5	15	20
Vemasse	10	12	22
Venilale	4	78	82
Total	37	148	185

Fonte: Direcção dos Serviços da Agricultura Município de Baucau

3.1.10. Número Pescadores por Posto Administrativa em Municipio de Baucau, ano 2013

Posto Adminis- trativa	Percadores que ja tinha licensa de pesca	Percadores que ja foi reg- isto , ainda não a licença de pesca	Percadores que ainda não registro	Beiros que uja Maquina	Beiros que não uja Maquina
Baguia	*	*	*	*	*
Baucau	115	66	150	41	-
Laga	88	8	135	81	28
Quelicaí	12	4	55	5	11
Vemasse	29	61	160	10	84
Venilale	*	*	*	*	*
Total	244	139	500	137	123

Fonte: Direcção dos Serviços da Agricultura Municipio de Baucau

Notas: * Não area marina /Costal

3.1.11. Produção /Rendimento Area Marina em Municipio de Baucau, ano 2013

Meses	Total (Kg)	Valor (US\$)
Janeiro	450	850.00
Fevereiro	375	775.00
Março	1,050	1,996.00
Abril	1,650	3,236.00
Maió	525	1,050.00
Junho	2,400	4,620.00
Julho	7,425	14,321.00
Agosto	20,625	39,901.00
Setembro	20,175	39,080.15
Outubro	12,525	24,294.00
Novembro	2,850	5,469.00
Decembro	1,125	2,158.00
Total	71,175	137,750.15

Fonte: Direcção dos Serviços da Agricultura Municipio de Baucau

3.2. ELECTRICIDADE

3.2.1. Consumo de electricidade por Posto Administrativas em Municipio de Baucau

	2011	2012	2013
Produção	-	-	-
Consumo	-	11,247	11,247
Doméstico	-	*	*
Comercial	-	*	*
Governo	-	*	*
Outros	-	*	*

Fonte: EDTL Municipio de Baucau

* Não prience dados

3.2.2. Consumo de electricidade por Posto Administrativas em Municipio de Baucau

Posto Administrativas	No. Posto Transfor	Consumo
Baguia	8	849
Baucau	37	6,166
Laga	21	2,002
Quelicai	6	755
Venilale	17	1,475
Vemasse	4	338
Total	93	11,585

Fonte: EDTL Municipio de Baucau

3.3. ÁGUA POTAVEL

3.3.1. População Urbano e Rural o Acesso á Água pótavel em Municipio de Baucau, ano 2013

Posto Administrativas	Pop.Urbano o Acesso á água pótavel	Pop.Rural o Acesso á água pótavel	Total
Baguia	-	3,882	3,882
Baucau	11,260	15,438	26,698
Laga	-	4,836	4,836
Quelicai	-	9,162	9,162
Venilale	-	8,244	8,244
Vemasse	-	5,546	5,546
Total	11,260	47,108	58,368

Fonte: Direcção Abastecimento Municipio de Baucau

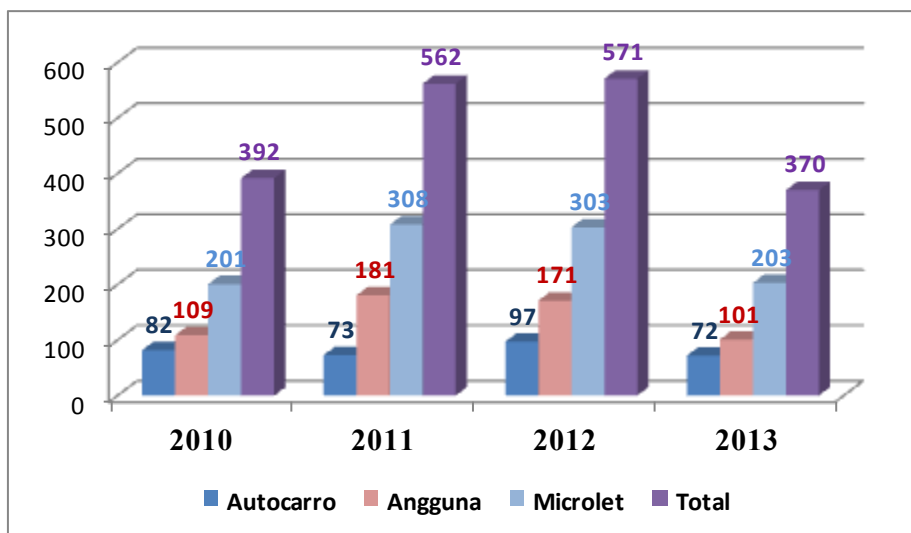
3.4. TRANSPORTES

3.4.1. Veículos Registrados , por tipo de Veículos em Regional Baucau, ano 2013

Tipo de Veículos	2010	2011	2012	2013
Motocicleta	2,037	2,952	3,064	2,727
St. Wagon	130	128	107	113
Jeep	72	46	43	26
Automovel	59	46	23	32
M. Aut	26	11	20	26
Carinha	218	213	158	170
Ambulancia	6	2	0	0
M. Camiao	105	67	79	53
Autoc. Privado	4	0	0	1
Camiao	407	446	352	369
Ca.c/Tanque	9	2	4	5
Cam/c/Atrel	8	2	0	0
Tractor	5	10	6	0
Escavadora	1	4	1	6
Loader	2	2	1	1
Forklif	0	0	0	1
Cilindru	0	0	0	1
Total	3,089	3,931	3,858	3,531

Fonte: Direcção Regional Transportes Terrestres Municipio de Baucau

3.4.2. Veículos Registrados , por tipo de Veiculos em Municipio de Baucau, ano 2013



Fonte: Direcção Regional Transportes Terrestres Municipio de Baucau



Direcção Geral de Estatística
Estatística Municipio de Baucau
Rua de Tirilolo, Vila Nova
Baucau, Timor-Leste
www.statistics.gov.tl
dge@mof.gov.tl

